



Kurtzebarri Bizilekua
Aretxabaleta

PARCELAS r3/01 y r3/02 del SECTOR S-2b
EGUZZIENEA DE ARETXABAETA. GIPUZKOA

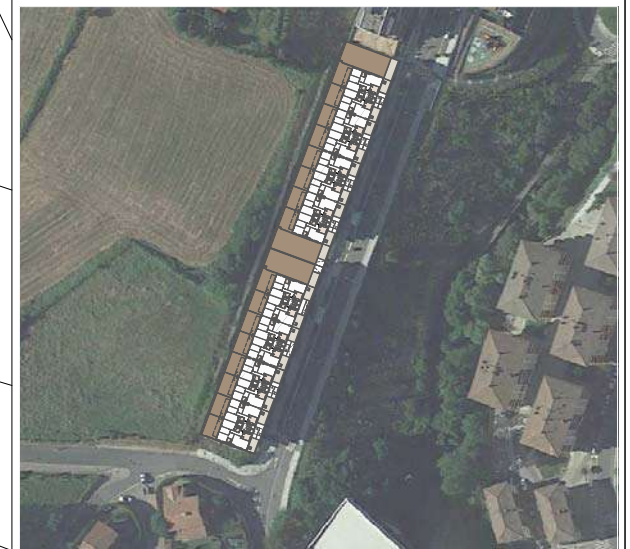


PLANO DE SITUACION



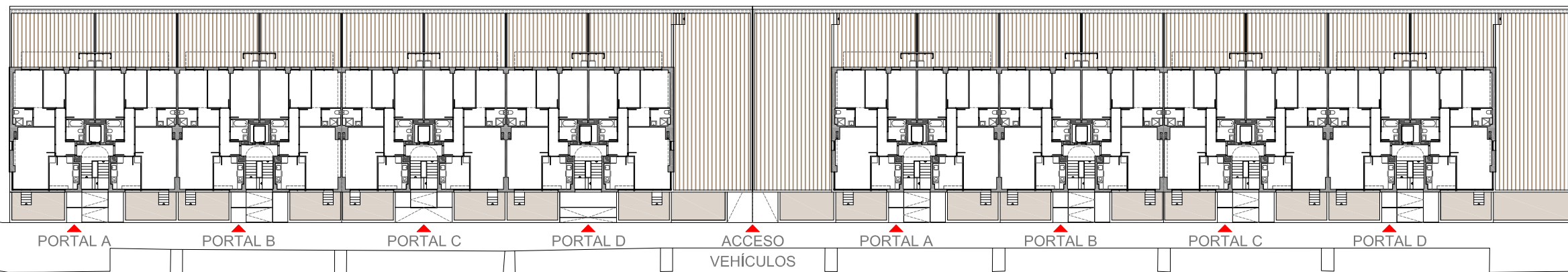


PLANO DE URBANIZACIÓN



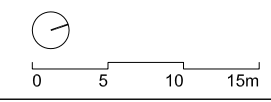
PARCELA R3.01_BLOQUE 1

PARCELA R3.02_BLOQUE 2



PORTAL A PORTAL B PORTAL C PORTAL D ACCESO VEHÍCULOS PORTAL A PORTAL B PORTAL C PORTAL D

TXARAPEA IBILBIDEA



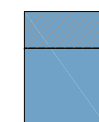

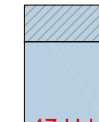
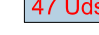
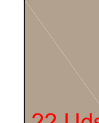
PLANTA SOTANO BLOQUE 1

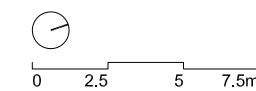


PLANTA SOTANO BLOQUE 2

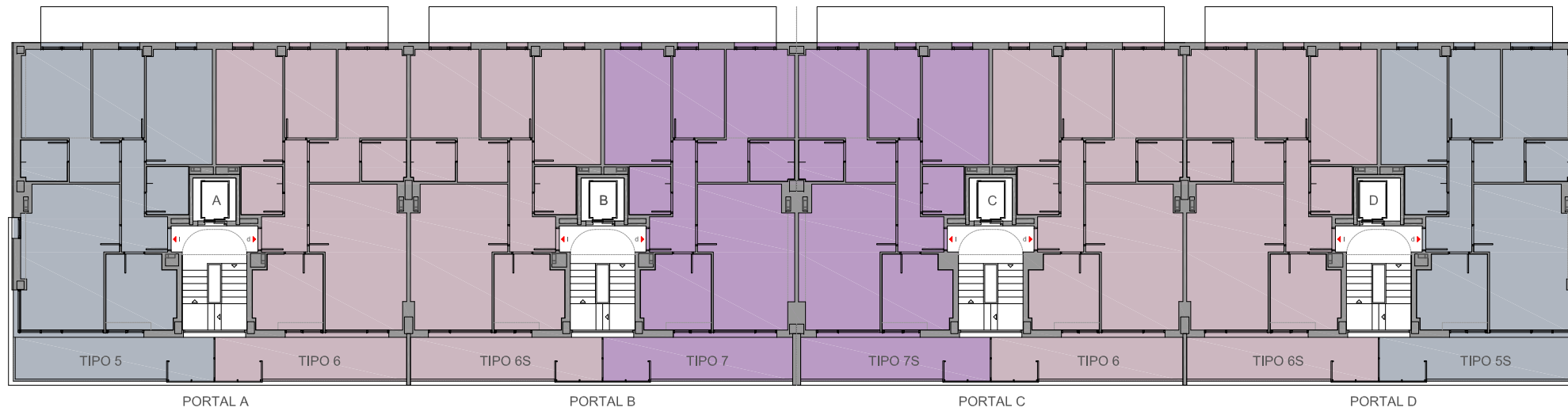


PLANTA SÓTANO

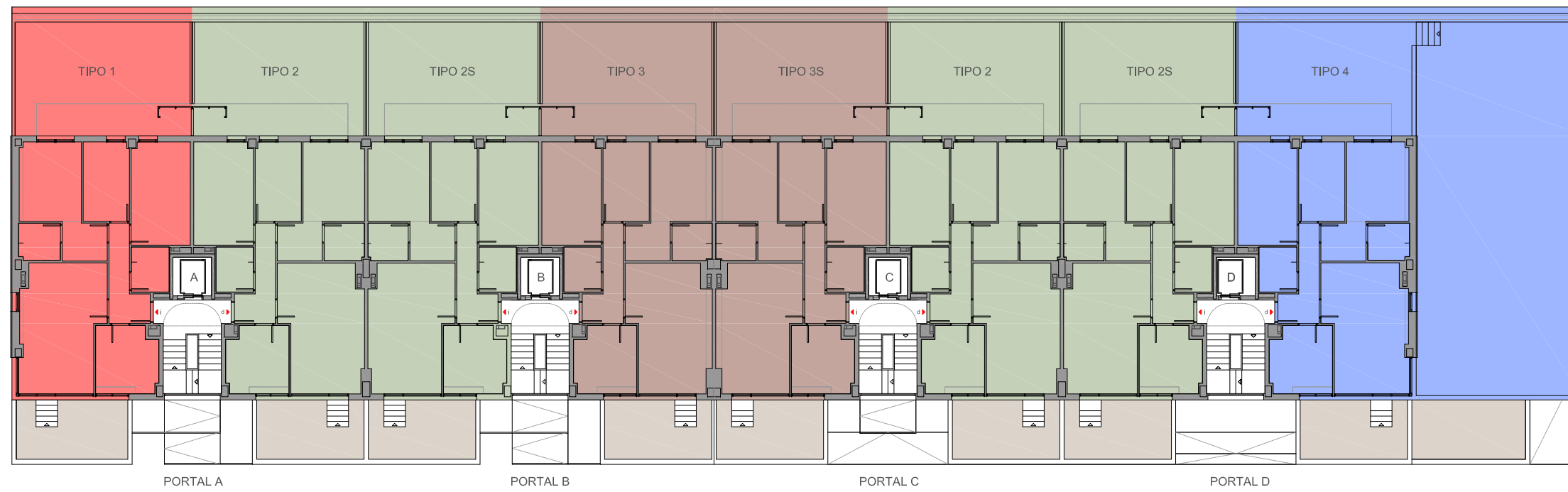
-  TRASTERO
-  4 Uds. PLAZA ABIERTA 4,85 x 2,60 m
-  TRASTERO
-  47 Uds. PLAZA ABIERTA 4,85 x 2,70 m
-  22 Uds. PLAZA CERRADA



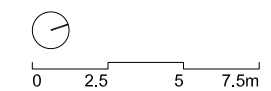
PLANTA 1ª Y 2ª BLOQUE 1



PLANTA BAJA BLOQUE 1



PLANTAS B, 1 y 2. BLOQUE 1

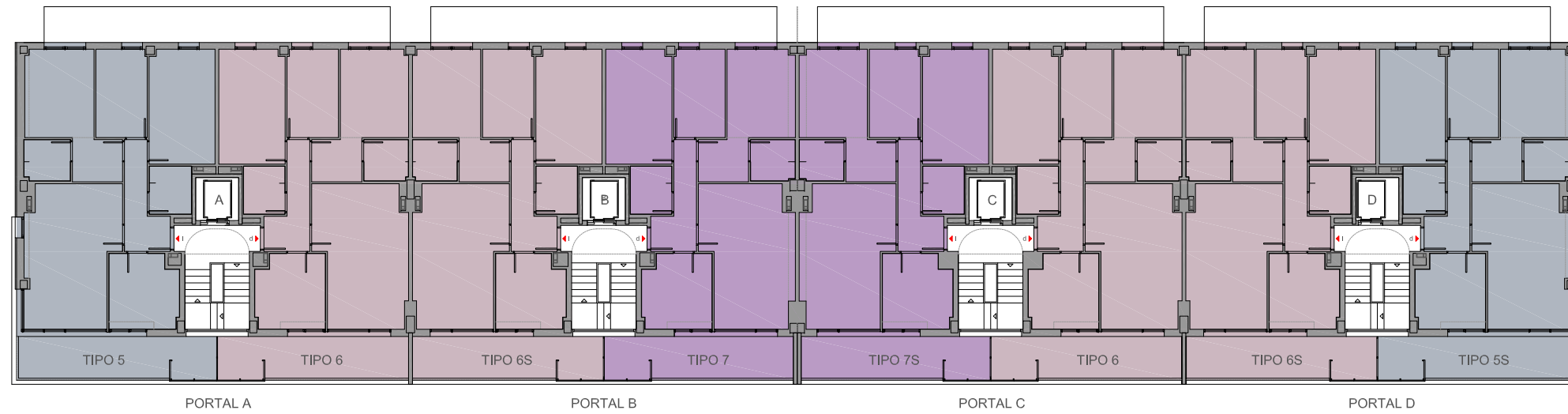




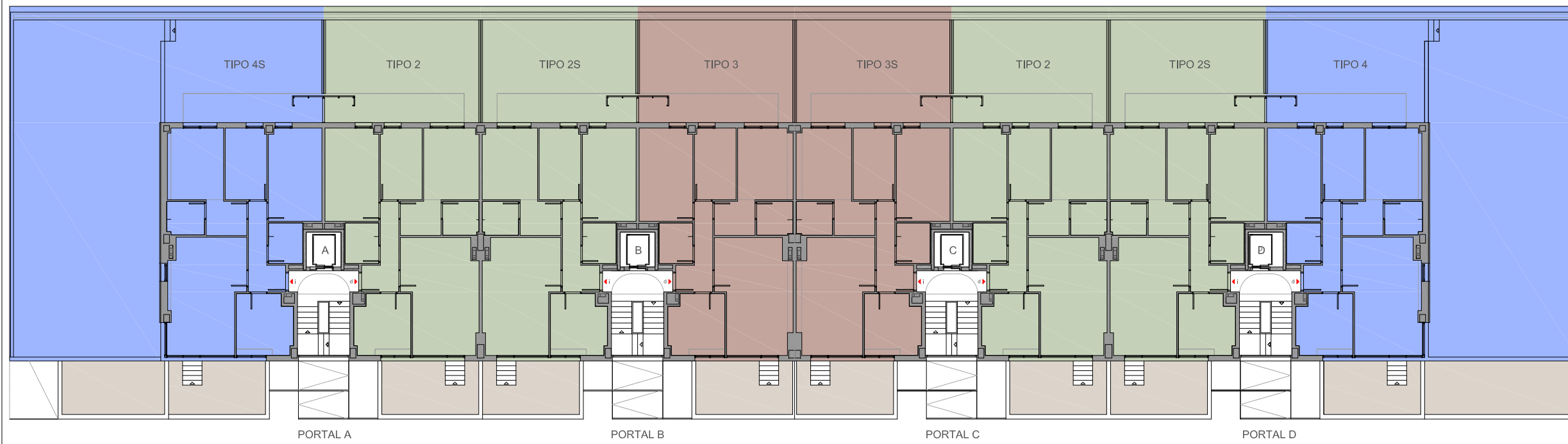
PLANTAS B, 1 y 2. BLOQUE 2



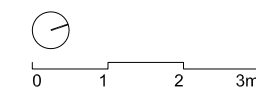
PLANTA 1ª Y 2ª BLOQUE 2



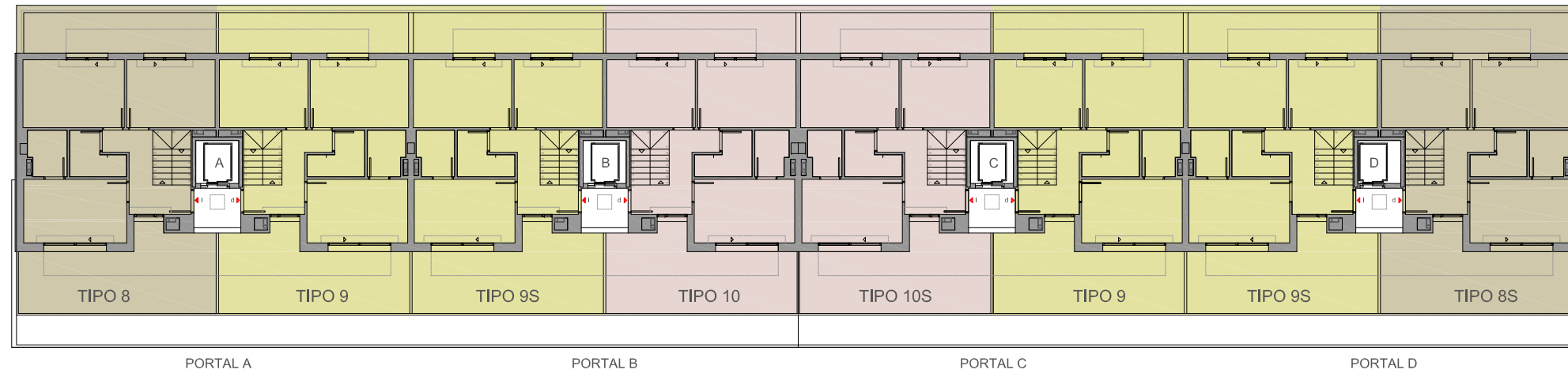
PLANTA BAJA BLOQUE 2



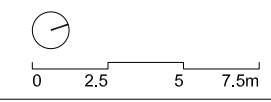
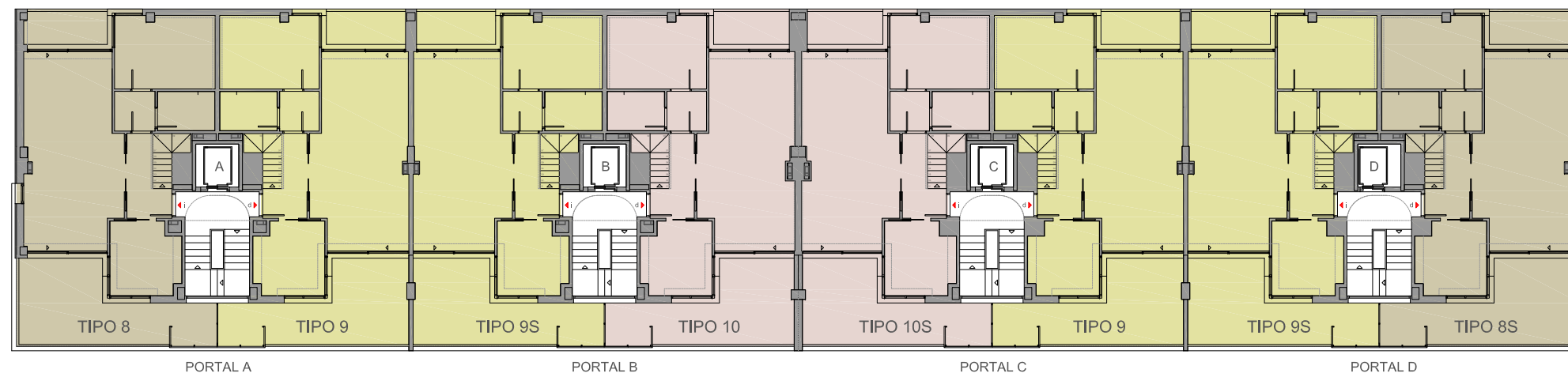
- | | | | | | | |
|---|--|--|---|--|--|--|
|  TIPO 1 (1ud) |  TIPO 2 (4uds) |  TIPO 3 (2uds) |  TIPO 4 (2uds) |  TIPO 5 (4uds) |  TIPO 6 (8uds) |  TIPO 7 (4uds) |
| |  TIPO 2S (4uds) |  TIPO 3S (2uds) |  TIPO 4S (1ud) |  TIPO 5S (4uds) |  TIPO 6S (8uds) |  TIPO 7S (4uds) |



PLANTA ATICO BLOQUE 1



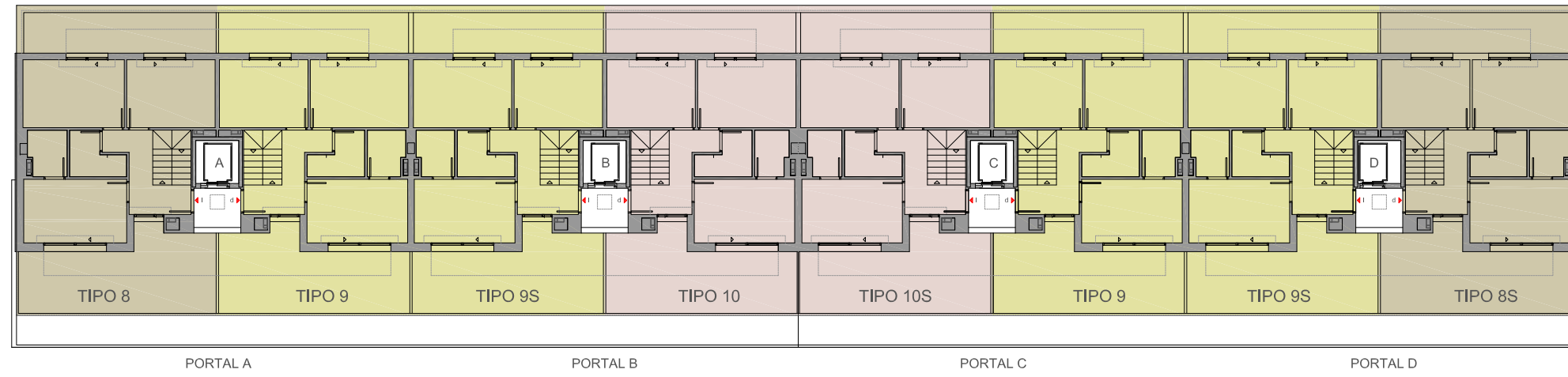
PLANTA TERCERA BLOQUE 1



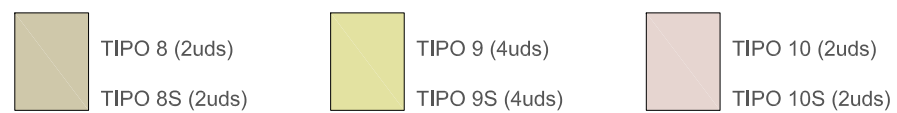
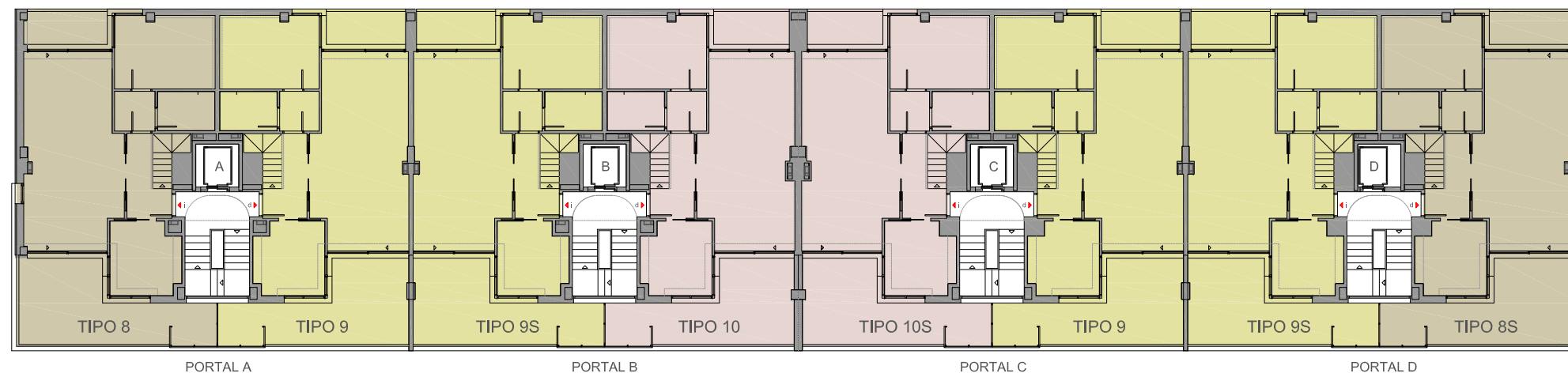
PLANTAS 3 y ÁTICO. BLOQUE 1



PLANTA ATICO BLOQUE 2



PLANTA TERCERA BLOQUE 2



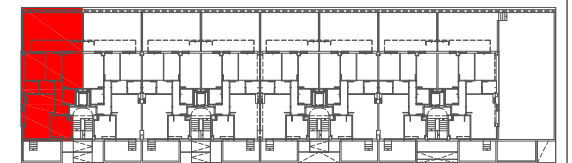
PLANTAS 3 y ÁTICO. BLOQUE 2



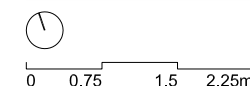
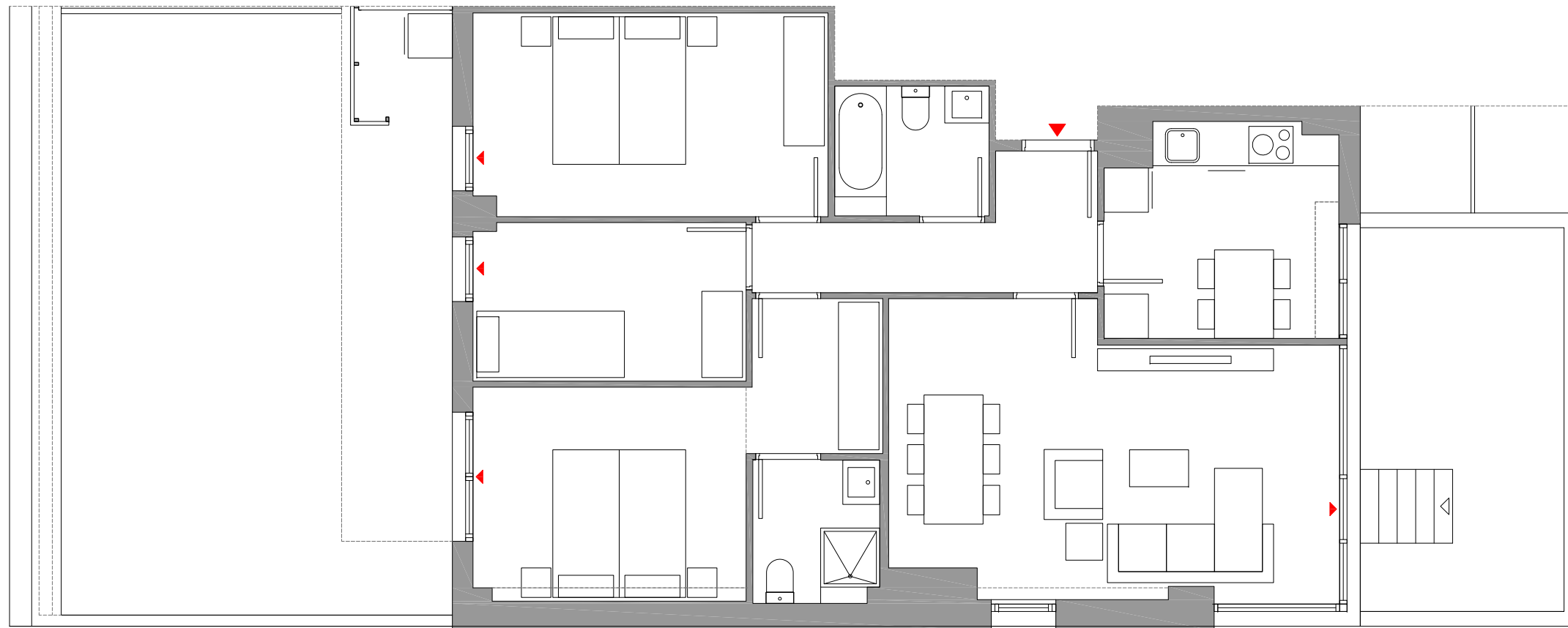


VIVIENDA TIPO 1 (1ud)
PORTAL A. BLOQUE 1
PLANTA BAJA. IZDA

| | |
|--------------------------------|----------------------|
| Superficie Útil Cerrada: | 79,51m ² |
| Superficie Útil Abierta: | 44,25m ² |
| Superficie Útil Abierta (50%): | 22,12m ² |
| Superficie Útil Total: | 101,63m ² |



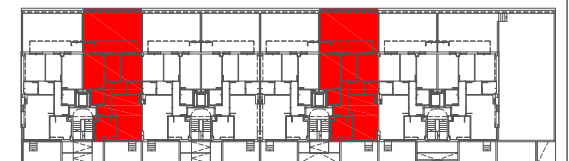
PLANTA BAJA BLOQUE 1



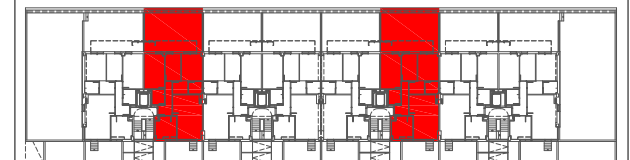


VIVIENDA TIPO 2 (4uds)
PORTAL A y C. BLOQUE 1
PORTAL A y C. BLOQUE 2
PLANTA BAJA. DCHA

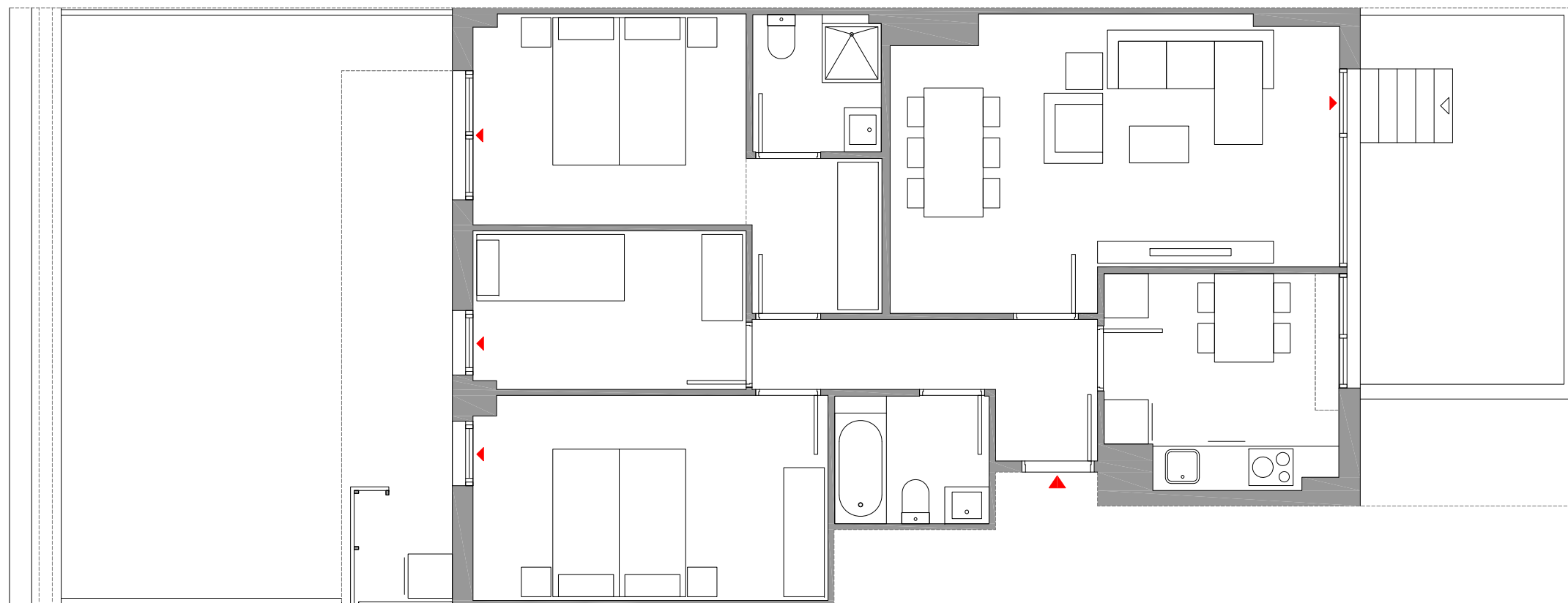
| | |
|--------------------------------|----------------------|
| Superficie Útil Cerrada: | 78,89m ² |
| Superficie Útil Abierta: | 42,88m ² |
| Superficie Útil Abierta (50%): | 21,44m ² |
| Superficie Útil Total: | 100,33m ² |



PLANTA BAJA BLOQUE 1



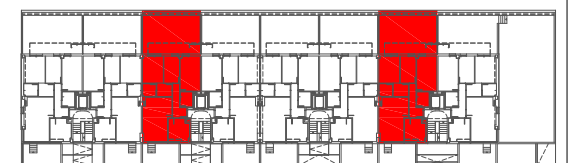
PLANTA BAJA BLOQUE 2



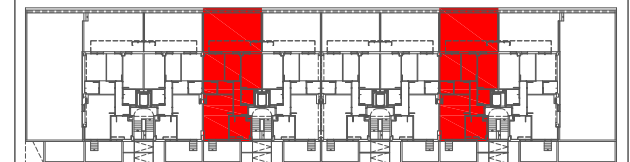


VIVIENDA TIPO 2S (4uds)
PORTAL B y D. BLOQUE 1
PORTAL B y D. BLOQUE 2
PLANTA BAJA. IZDA

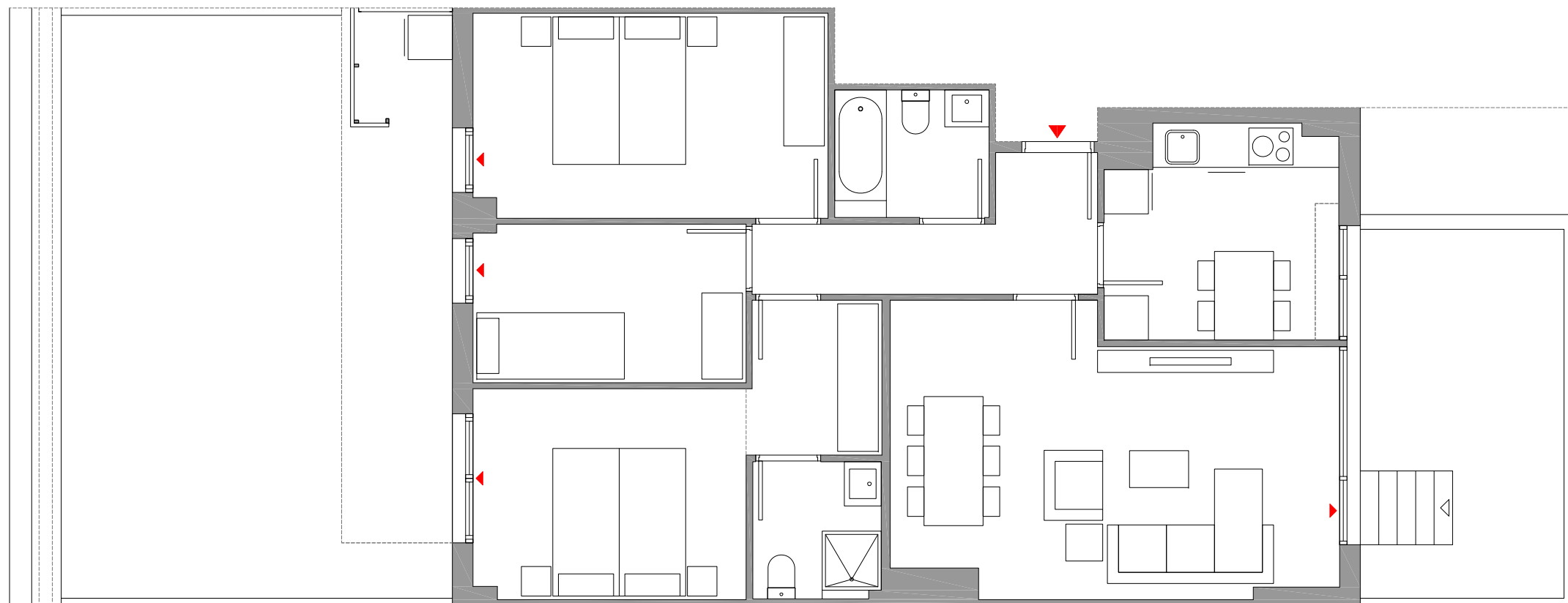
| | |
|--------------------------------|----------------------|
| Superficie Útil Cerrada: | 78,89m ² |
| Superficie Útil Abierta: | 42,88m ² |
| Superficie Útil Abierta (50%): | 21,44m ² |
| Superficie Útil Total: | 100,33m ² |



PLANTA BAJA BLOQUE 1



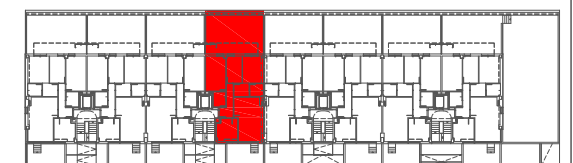
PLANTA BAJA BLOQUE 2





VIVIENDA TIPO 3 (2uds)
PORTAL B. BLOQUE 1
PORTAL B. BLOQUE 2
PLANTA BAJA. DCHA

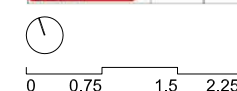
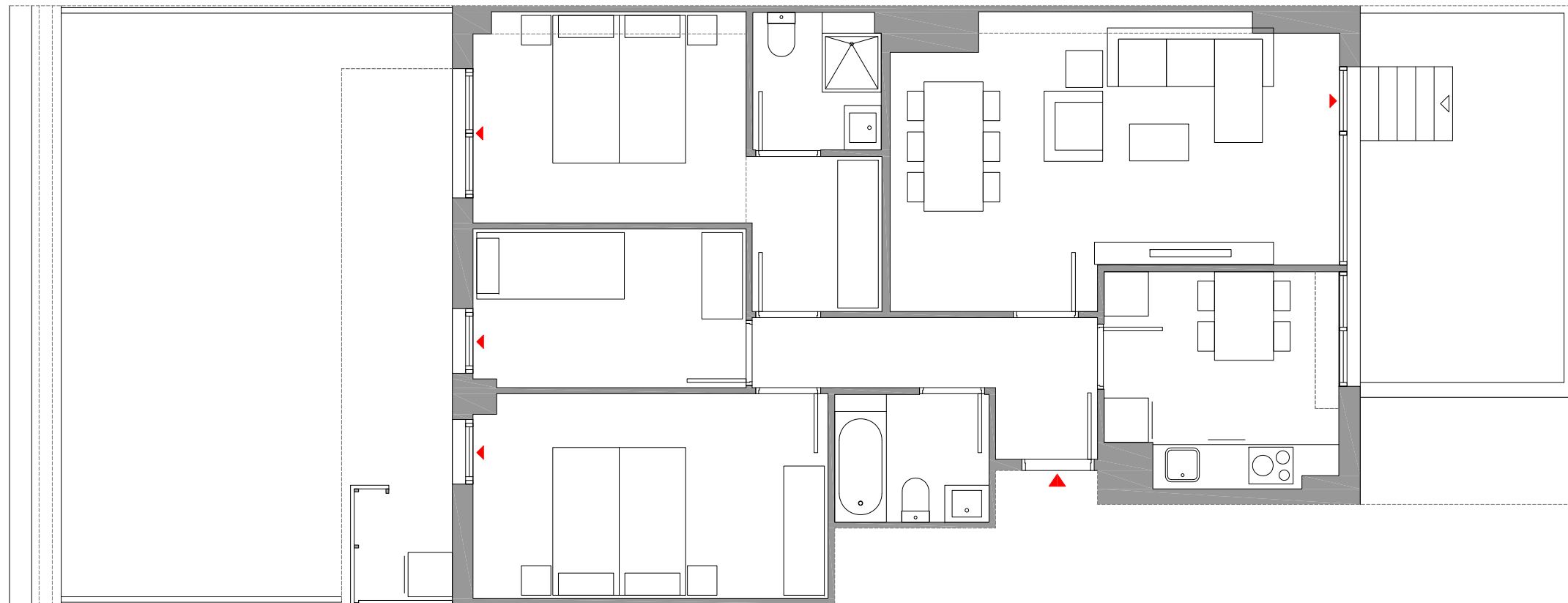
| | |
|--------------------------------|---------------------|
| Superficie Útil Cerrada: | 78,53m ² |
| Superficie Útil Abierta: | 42,88m ² |
| Superficie Útil Abierta (50%): | 21,44m ² |
| Superficie Útil Total: | 99,97m ² |



PLANTA BAJA BLOQUE 1



PLANTA BAJA BLOQUE 2



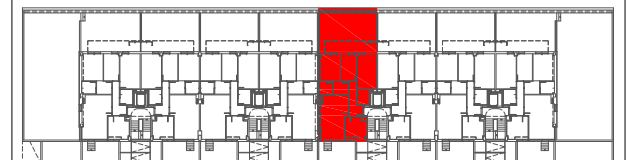


VIVIENDA TIPO 3S (2uds)
PORTAL C. BLOQUE 1
PORTAL C. BLOQUE 2
PLANTA BAJA. IZDA

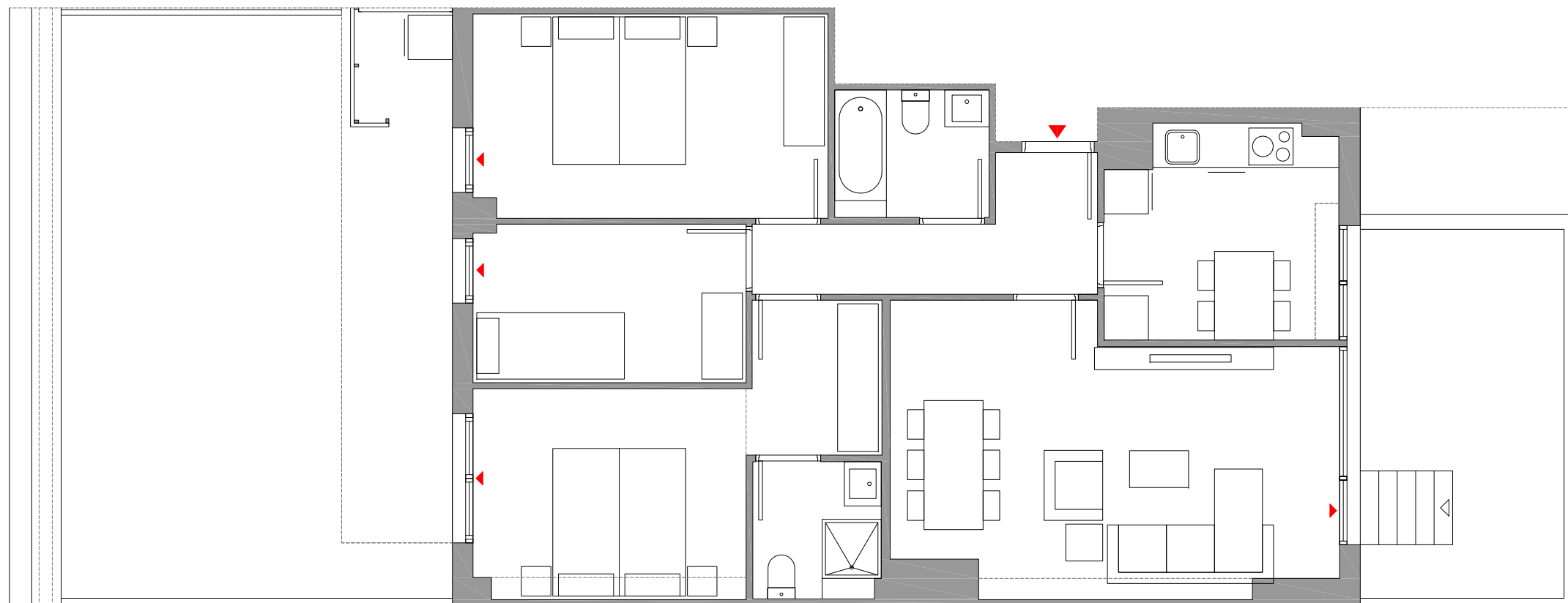
| | |
|--------------------------------|---------------------|
| Superficie Útil Cerrada: | 78,53m ² |
| Superficie Útil Abierta: | 42,88m ² |
| Superficie Útil Abierta (50%): | 21,44m ² |
| Superficie Útil Total: | 99,97m ² |



PLANTA BAJA BLOQUE 1



PLANTA BAJA BLOQUE 2

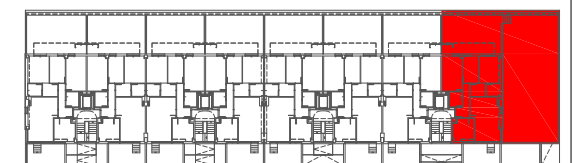


PARCELAS r3/01 y r3/02 del SECTOR S-2b
EGUZKIENEA DE ARETXABAETA. GIPUZKOA

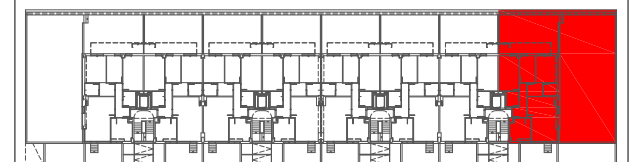


VIVIENDA TIPO 4 (2uds)
PORTAL D. BLOQUE 1
PORTAL D. BLOQUE 2
PLANTA BAJA. DCHA

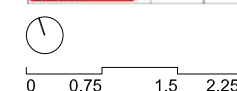
| | |
|--------------------------------|----------------------|
| Superficie Útil Cerrada: | 79,51m ² |
| Superficie Útil Abierta: | 176,75m ² |
| Superficie Útil Abierta (50%): | 88,37m ² |
| Superficie Útil Total: | 167,88m ² |



PLANTA BAJA BLOQUE 1



PLANTA BAJA BLOQUE 2

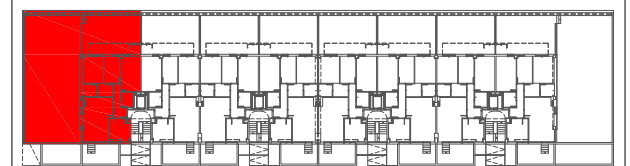


PARCELAS r3/01 y r3/02 del SECTOR S-2b
EGUZZIENEA DE ARETXABAETA. GIPUZKOA

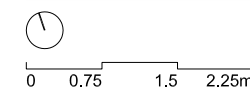
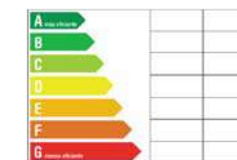


VIVIENDA TIPO 4S (1ud)
PORTAL A. BLOQUE 2
PLANTA BAJA. IZDA

| | |
|--------------------------------|----------------------|
| Superficie Útil Cerrada: | 79,51m ² |
| Superficie Útil Abierta: | 176,75m ² |
| Superficie Útil Abierta (50%): | 88,37m ² |
| Superficie Útil Total: | 167,88m ² |



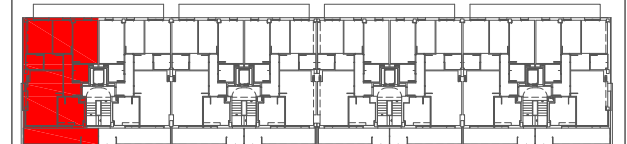
PLANTA BAJA BLOQUE 2



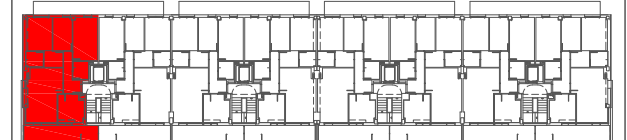


VIVIENDA TIPO 5 (4uds)
PORTAL A. BLOQUE 1
PORTAL A. BLOQUE 2
PLANTA 1ª y 2ª. IZDA

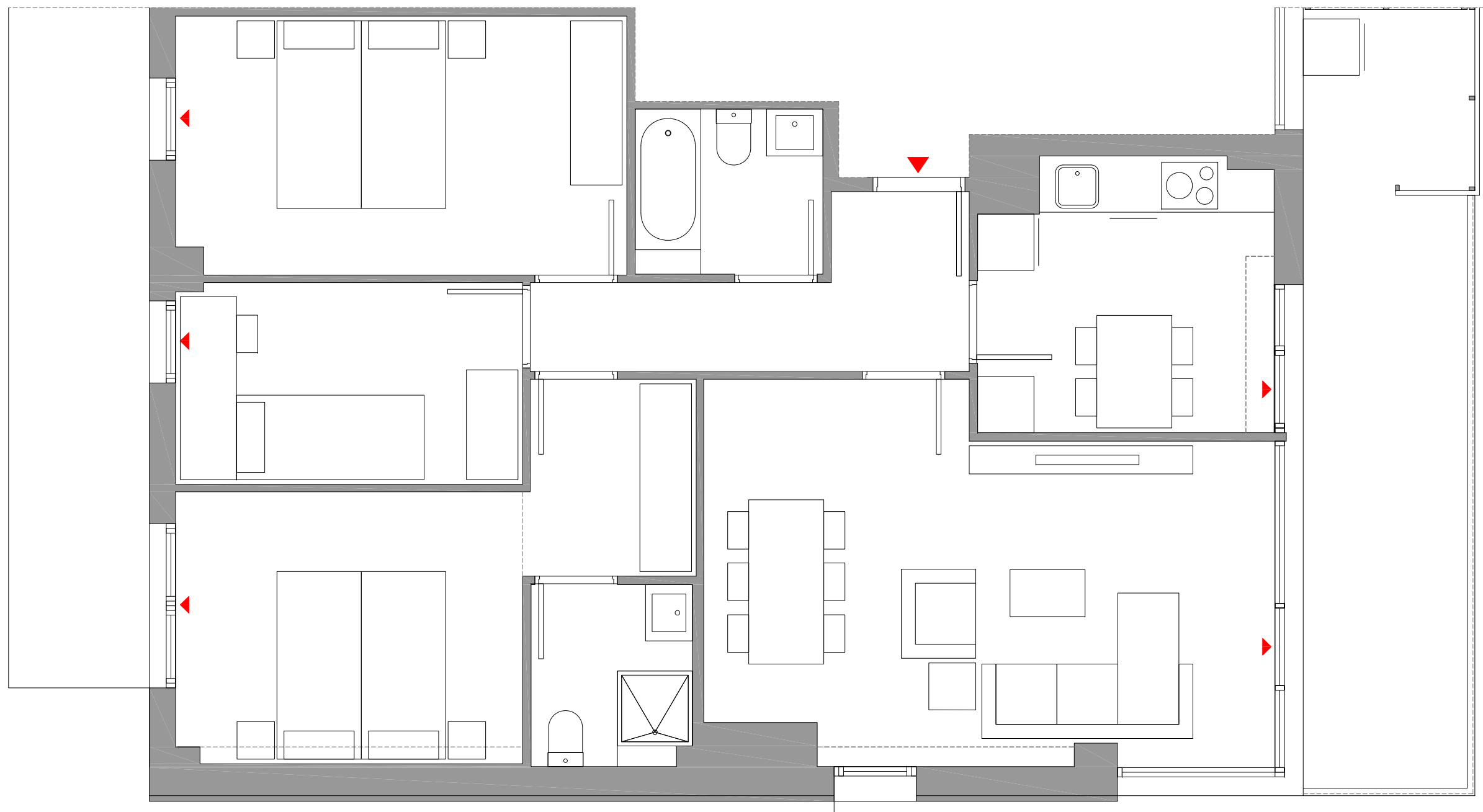
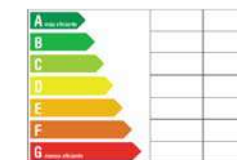
| | |
|--------------------------------|---------------------------|
| Superficie Útil Cerrada: | 79,43m ² |
| Superficie Útil Abierta: | 15,12m ² |
| Superficie Útil Abierta (50%): | 7,56m ² |
| Superficie Útil Total: | 86,99m² |



PLANTA PRIMERA Y SEGUNDA BLOQUE 1



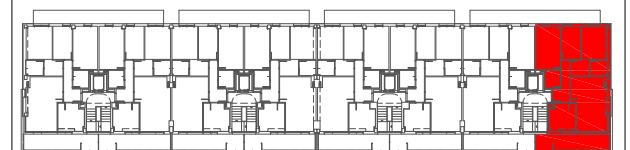
PLANTA PRIMERA Y SEGUNDA BLOQUE 2



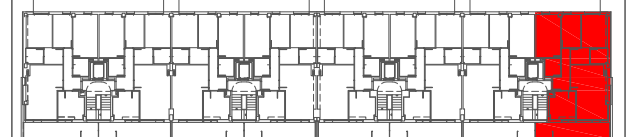


VIVIENDA TIPO 5S (4uds)
PORTAL D. BLOQUE 1
PORTAL D. BLOQUE 2
PLANTA 1ª y 2ª. DCHA

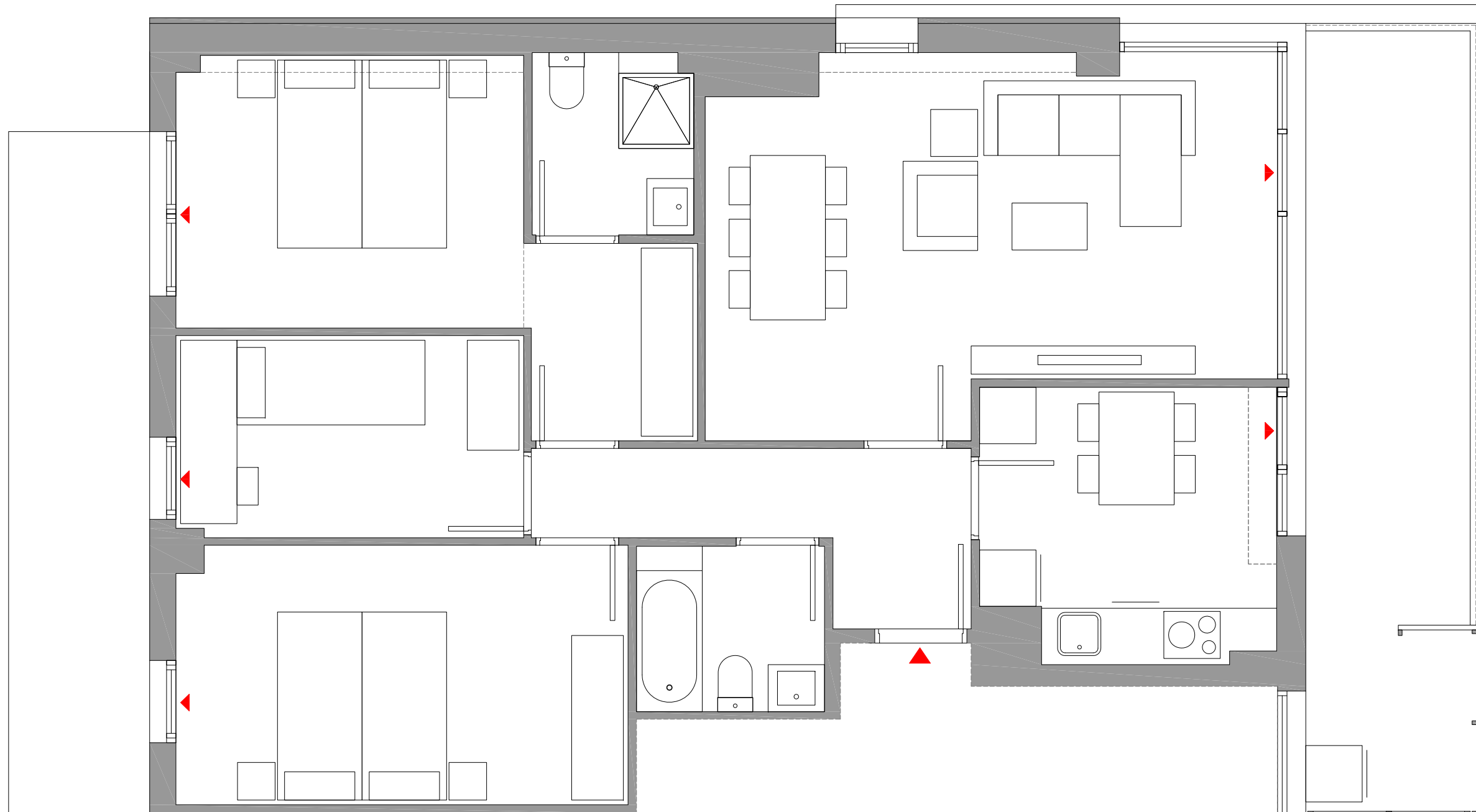
| | |
|--------------------------------|---------------------------|
| Superficie Útil Cerrada: | 79,43m ² |
| Superficie Útil Abierta: | 15,12m ² |
| Superficie Útil Abierta (50%): | 7,56m ² |
| Superficie Útil Total: | 86,99m² |



PLANTA PRIMERA Y SEGUNDA BLOQUE 1



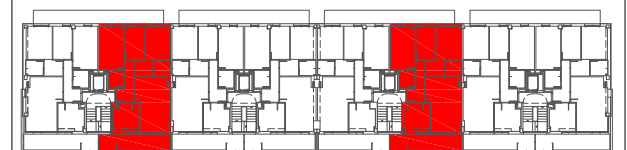
PLANTA PRIMERA Y SEGUNDA BLOQUE 2



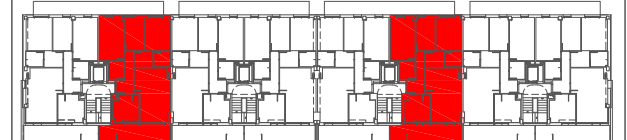


VIVIENDA TIPO 6 (8uds)
PORTAL A y C. BLOQUE 1
PORTAL A y C. BLOQUE 2
PLANTA 1ª y 2ª. DCHA

| | |
|--------------------------------|---------------------|
| Superficie Útil Cerrada: | 78,76m ² |
| Superficie Útil Abierta: | 14,48m ² |
| Superficie Útil Abierta (50%): | 7,24m ² |
| Superficie Útil Total: | 86,00m ² |



PLANTA PRIMERA Y SEGUNDA BLOQUE 1



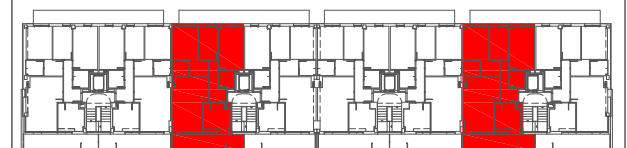
PLANTA PRIMERA Y SEGUNDA BLOQUE 2



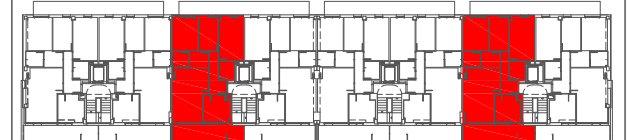


VIVIENDA TIPO 6S (8uds)
PORTAL B y D. BLOQUE 1
PORTAL B y D. BLOQUE 2
PLANTA 1ª y 2ª. IZDA

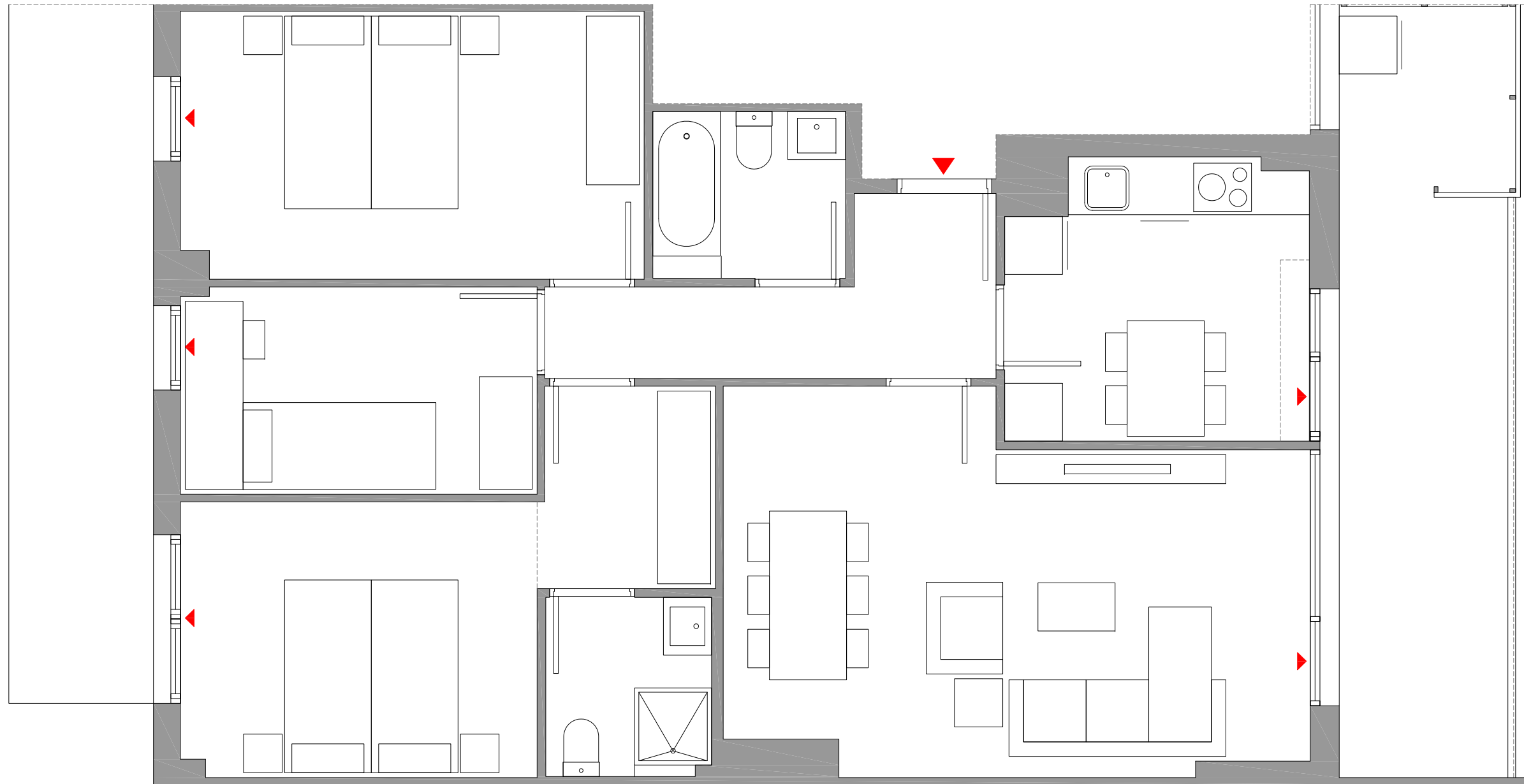
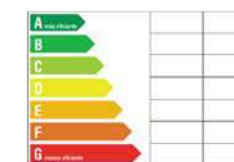
| | |
|--------------------------------|---------------------|
| Superficie Útil Cerrada: | 78,76m ² |
| Superficie Útil Abierta: | 14,48m ² |
| Superficie Útil Abierta (50%): | 7,24m ² |
| Superficie Útil Total: | 86,00m ² |



PLANTA PRIMERA Y SEGUNDA BLOQUE 1



PLANTA PRIMERA Y SEGUNDA BLOQUE 2





VIVIENDA TIPO 7 (4uds)
PORTAL B. BLOQUE 1
PORTAL B. BLOQUE 2
PLANTA 1ª y 2ª. DCHA

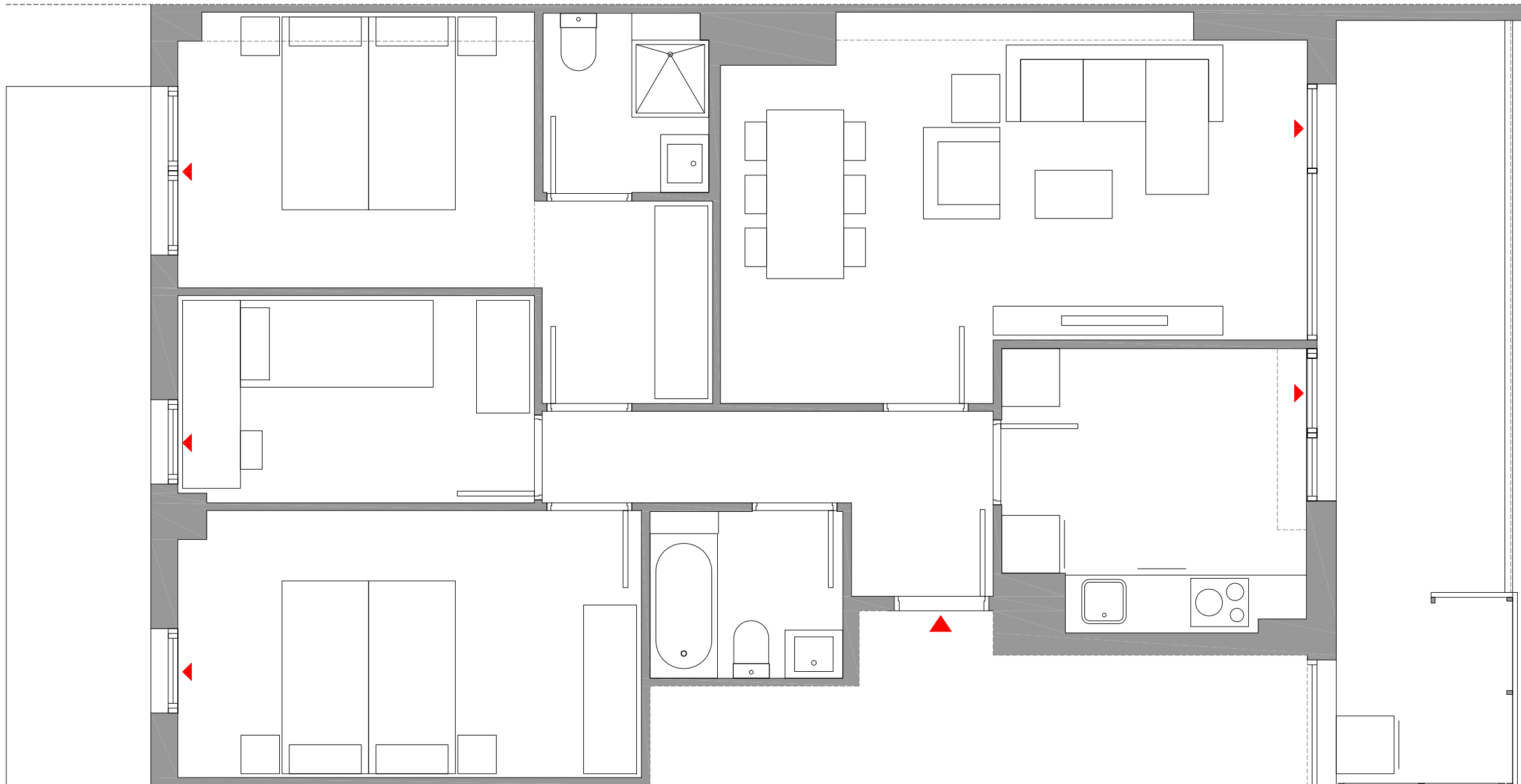
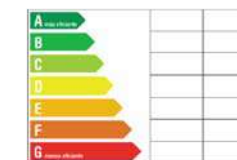
| | |
|--------------------------------|---------------------------|
| Superficie Útil Cerrada: | 78,36m ² |
| Superficie Útil Abierta: | 14,32m ² |
| Superficie Útil Abierta (50%): | 7,16m ² |
| Superficie Útil Total: | 85,52m² |



PLANTA PRIMERA Y SEGUNDA BLOQUE 1



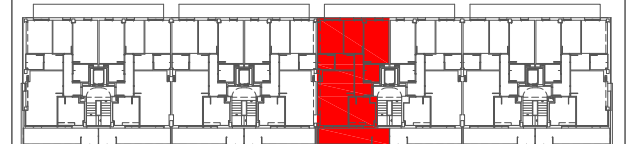
PLANTA PRIMERA Y SEGUNDA BLOQUE 2





VIVIENDA TIPO 7S (4uds)
PORTAL C. BLOQUE 1
PORTAL C. BLOQUE 2
PLANTA 1ª y 2ª. IZDA

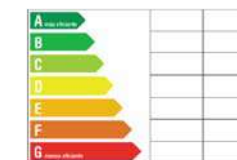
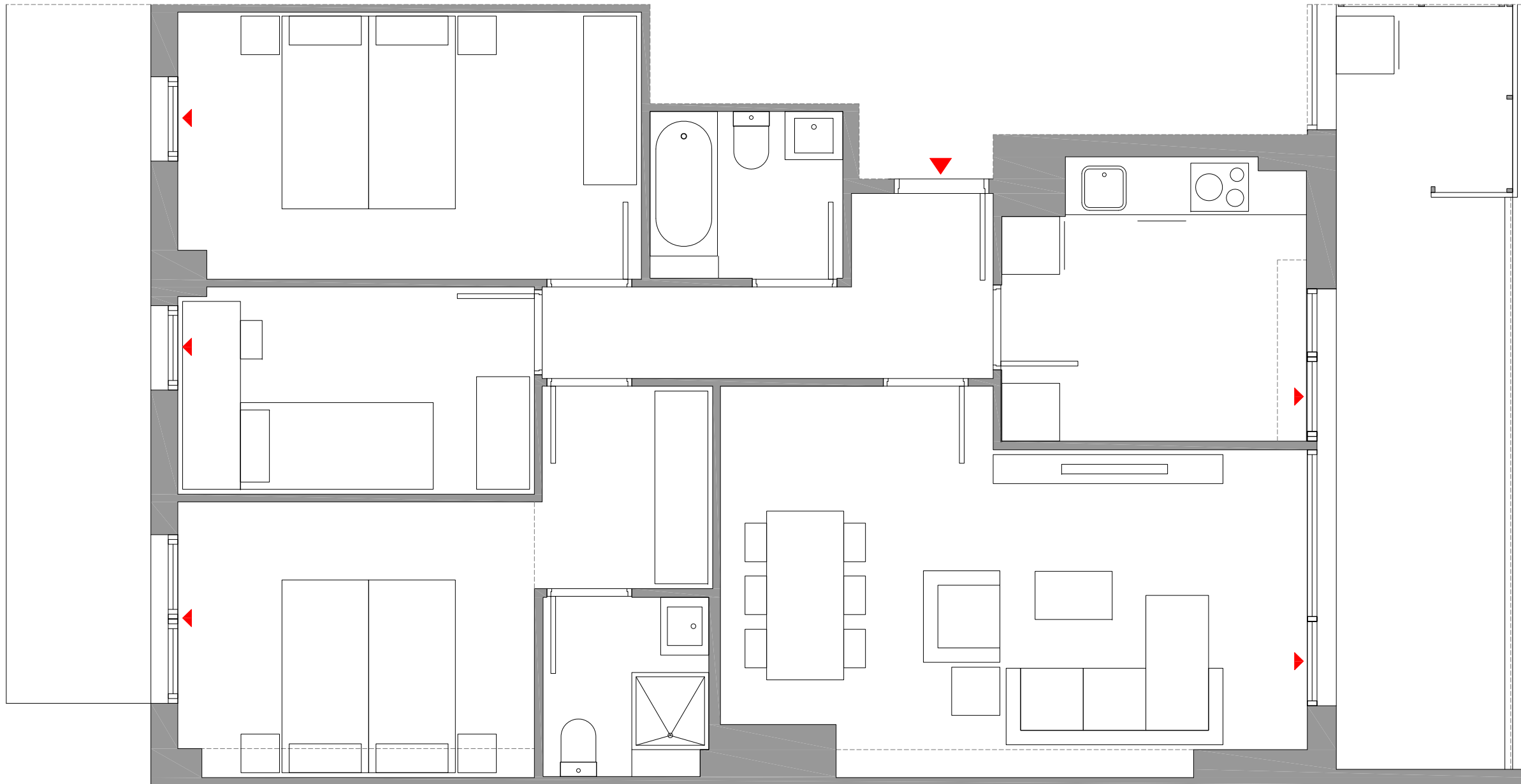
| | |
|--------------------------------|---------------------|
| Superficie Útil Cerrada: | 78,36m ² |
| Superficie Útil Abierta: | 14,32m ² |
| Superficie Útil Abierta (50%): | 7,16m ² |
| Superficie Útil Total: | 85,52m ² |



PLANTA PRIMERA Y SEGUNDA BLOQUE 1



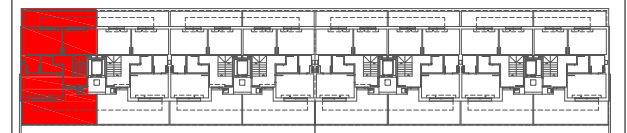
PLANTA PRIMERA Y SEGUNDA BLOQUE 2



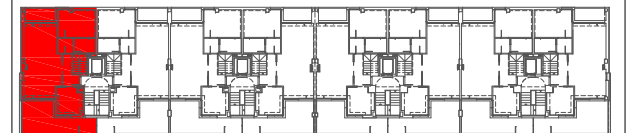


**VIVIENDA TIPO 8 (2uds)
PORTAL A. BLOQUE 1
PORTAL A. BLOQUE 2
PLANTA 3ª y ATICO. IZDA**

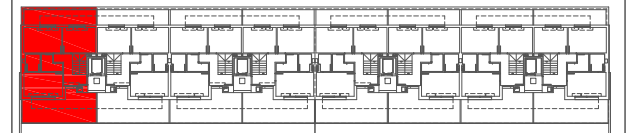
| | |
|--------------------------|----------------------|
| Superficie Útil Cerrada: | 115,78m ² |
| Superficie Útil Abierta: | 66,38m ² |
| Superficie Útil Total: | 182,16m ² |



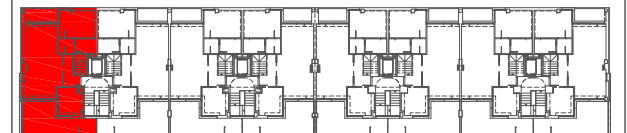
PLANTA ATICO BLOQUE 2



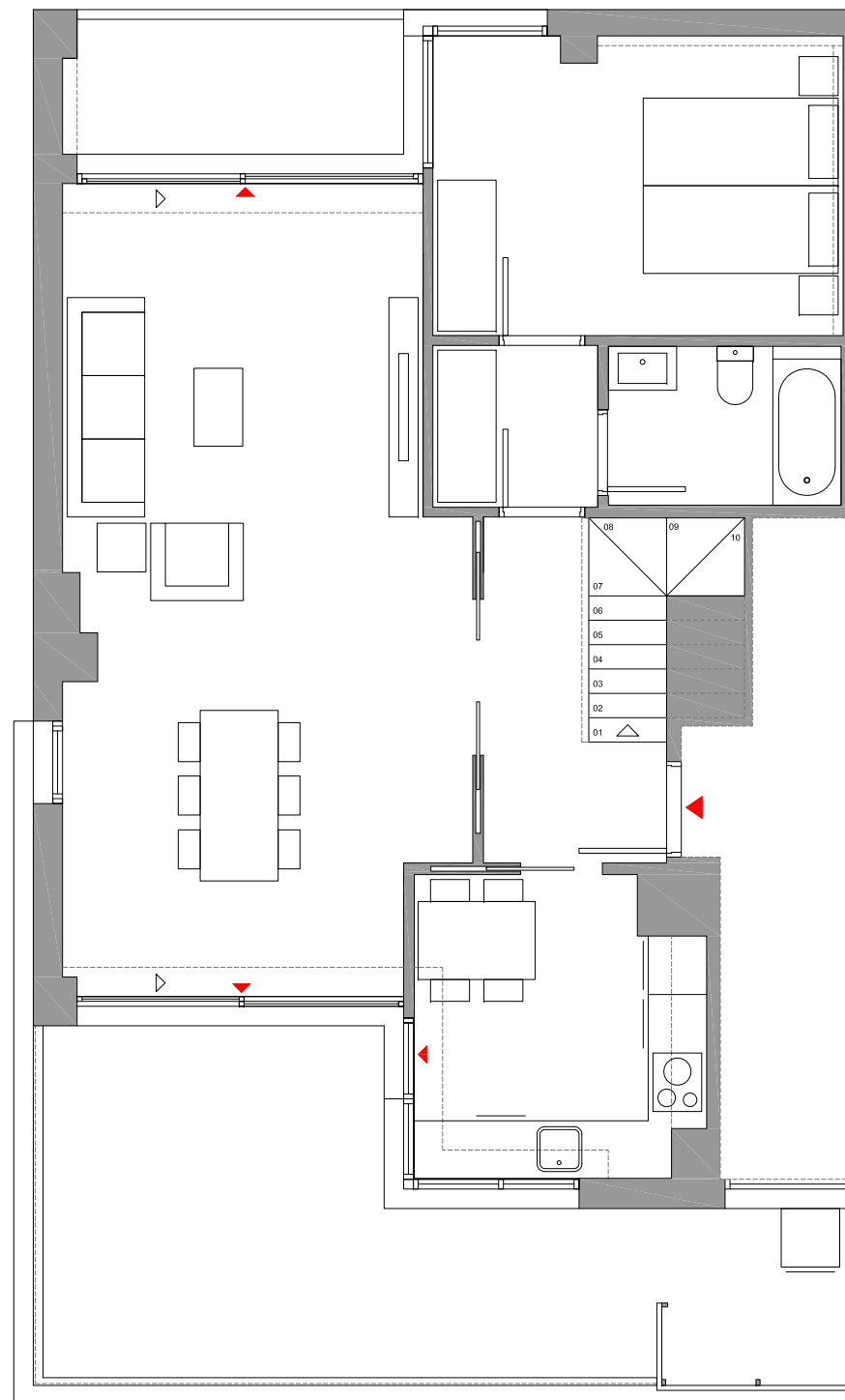
PLANTA TERCERA BLOQUE 2



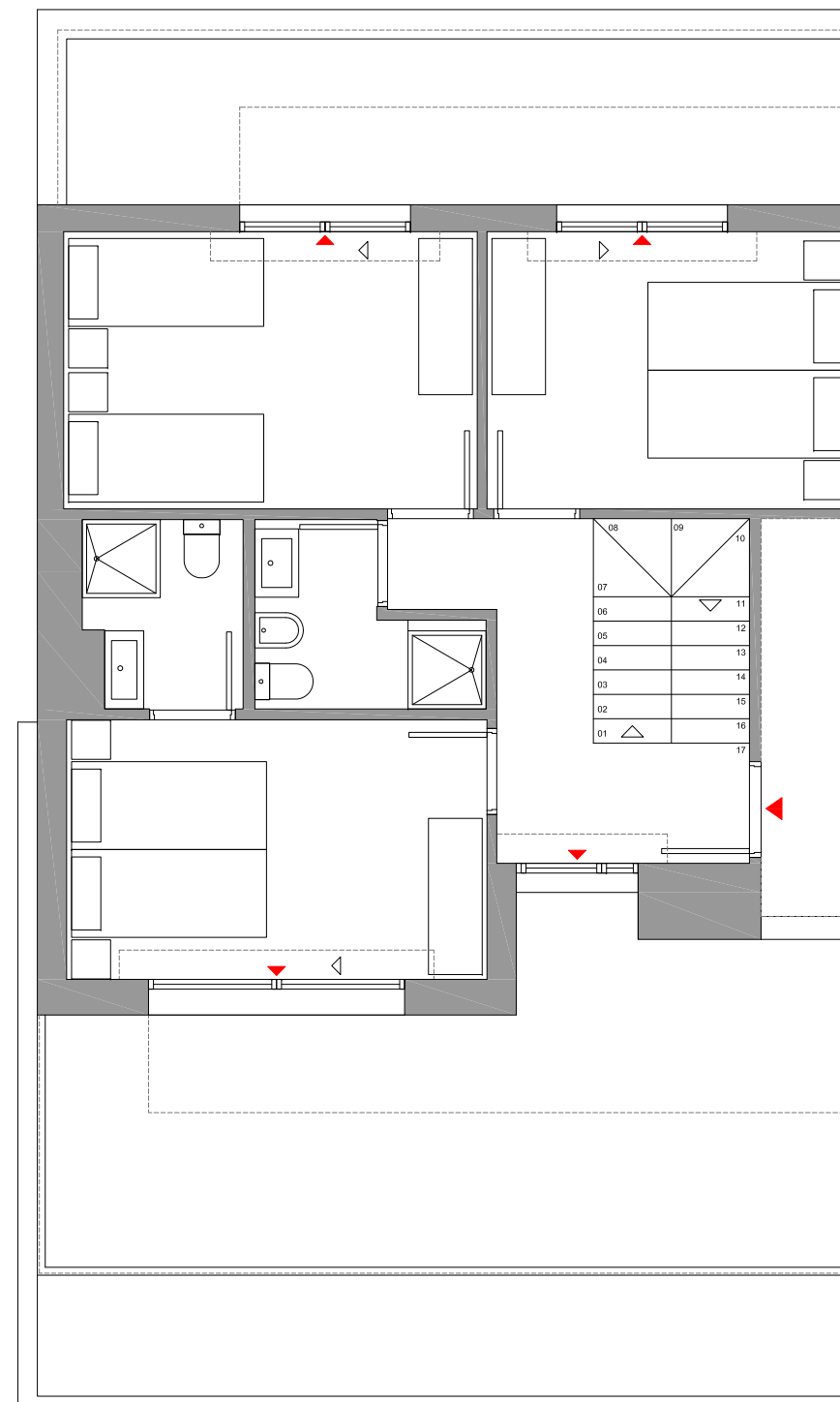
PLANTA ATICO BLOQUE 1



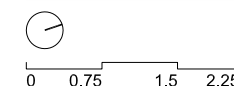
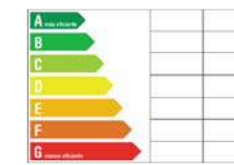
PLANTA TERCERA BLOQUE 1



PLANTA TERCERA



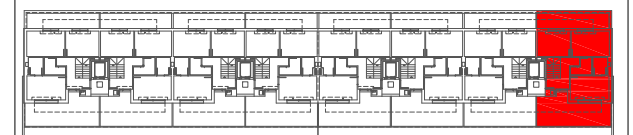
PLANTA ATICO



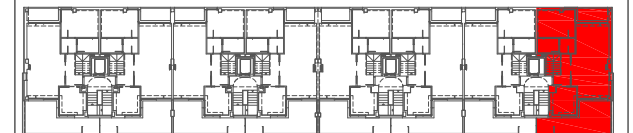


VIVIENDA TIPO 8S (2uds)
PORTAL D. BLOQUE 1
PORTAL D. BLOQUE 2
PLANTA 3ª y ATICO. DCHA

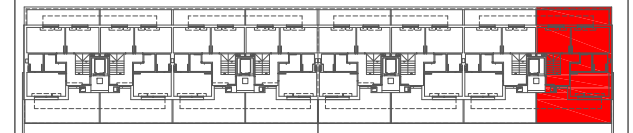
| | |
|--------------------------|----------------------|
| Superficie Útil Cerrada: | 115,78m ² |
| Superficie Útil Abierta: | 66,38m ² |
| Superficie Útil Total: | 182,16m ² |



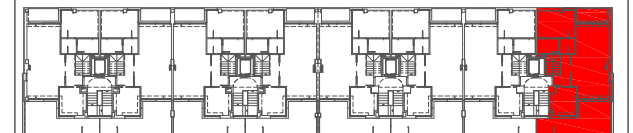
PLANTA ATICO BLOQUE 2



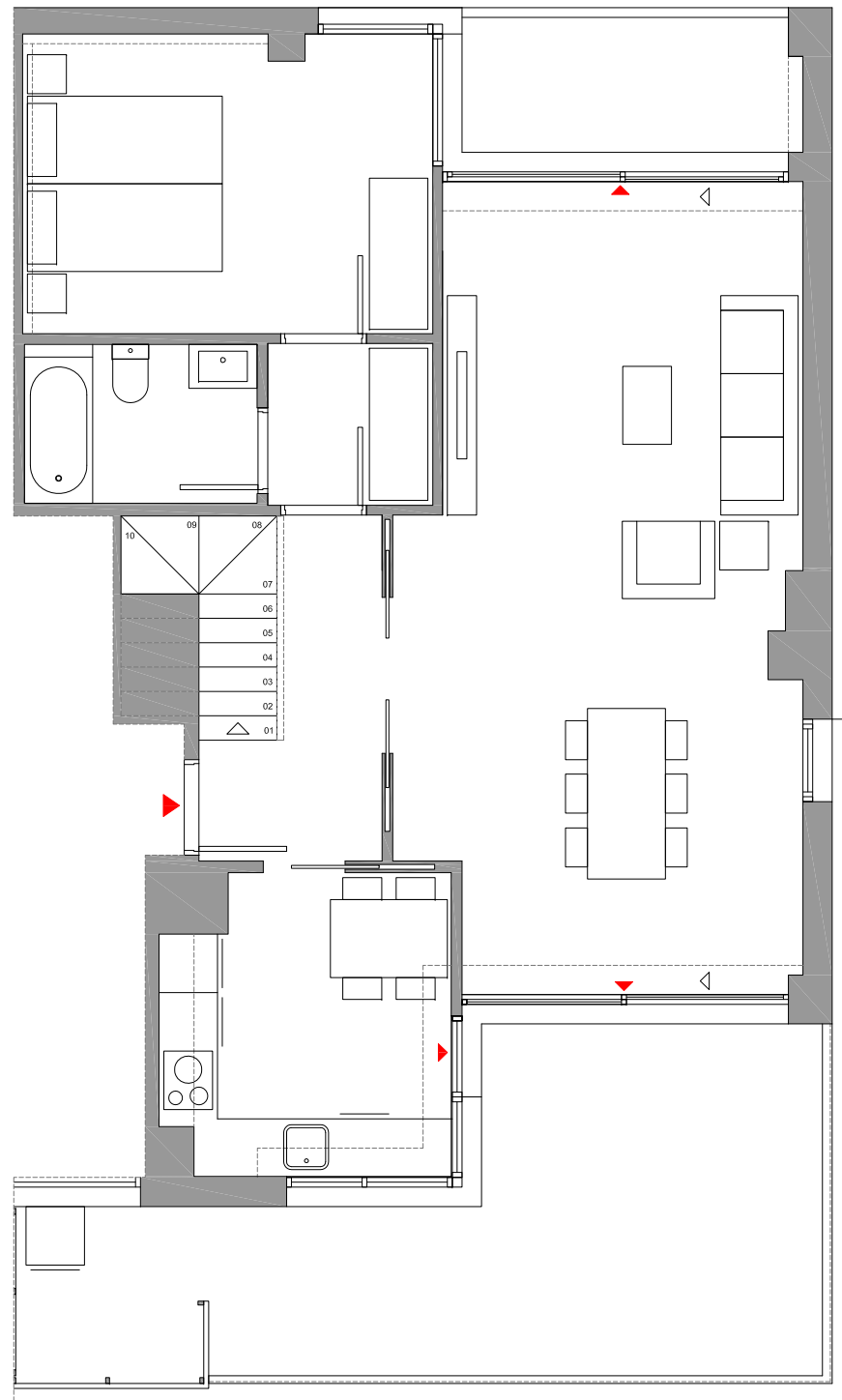
PLANTA TERCERA BLOQUE 2



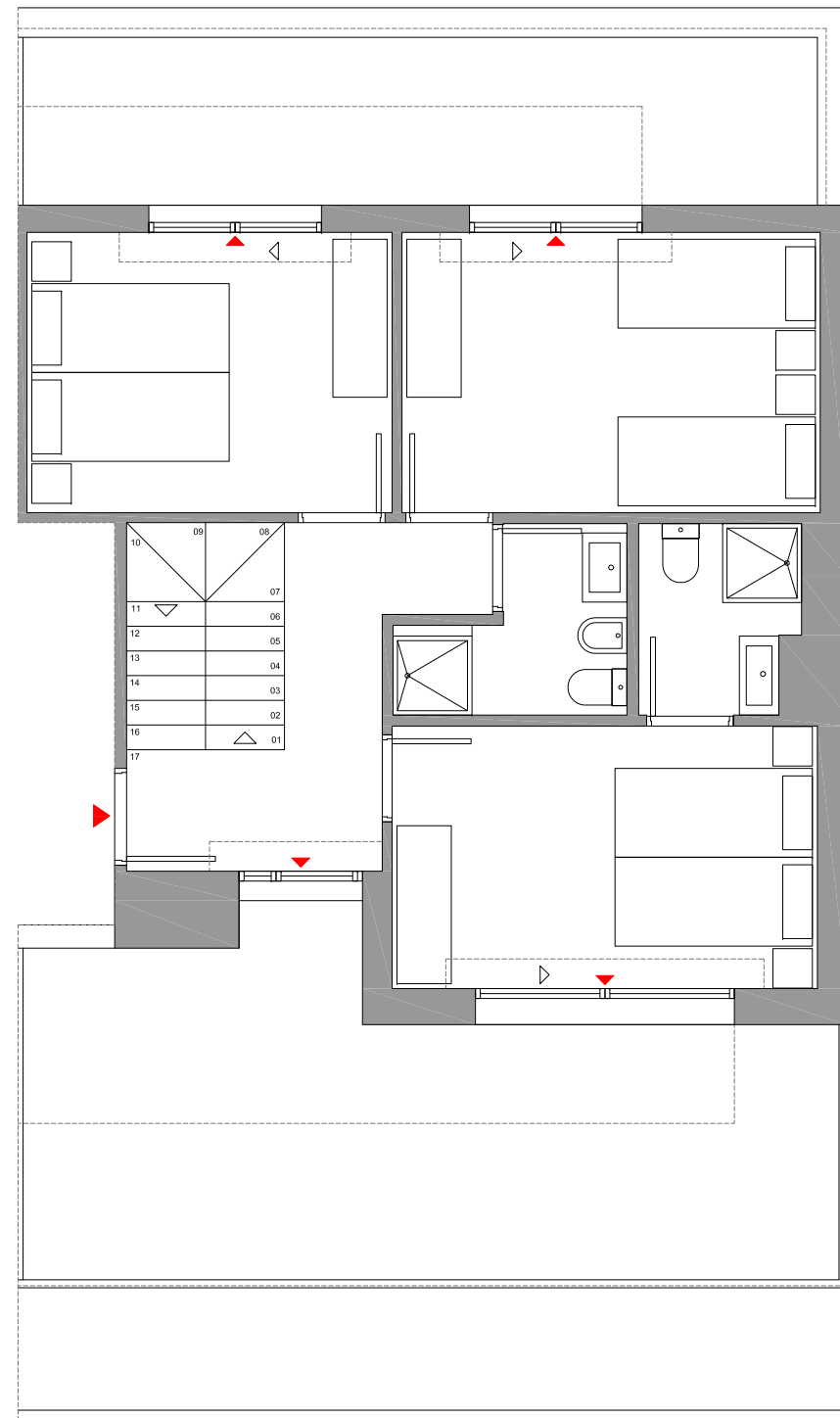
PLANTA ATICO BLOQUE 1



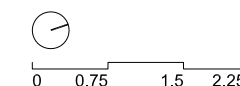
PLANTA TERCERA BLOQUE 1



PLANTA TERCERA



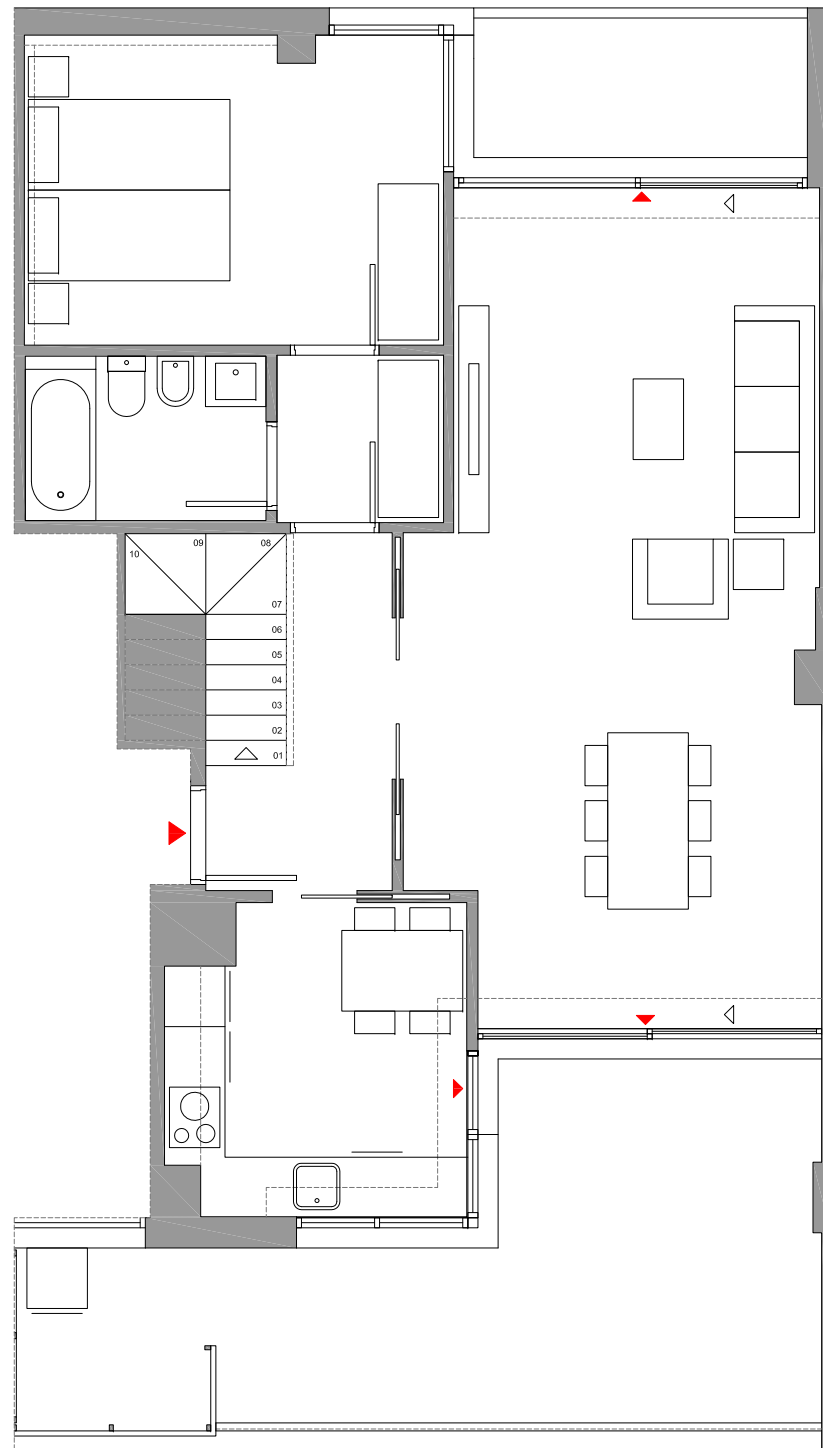
PLANTA ATICO



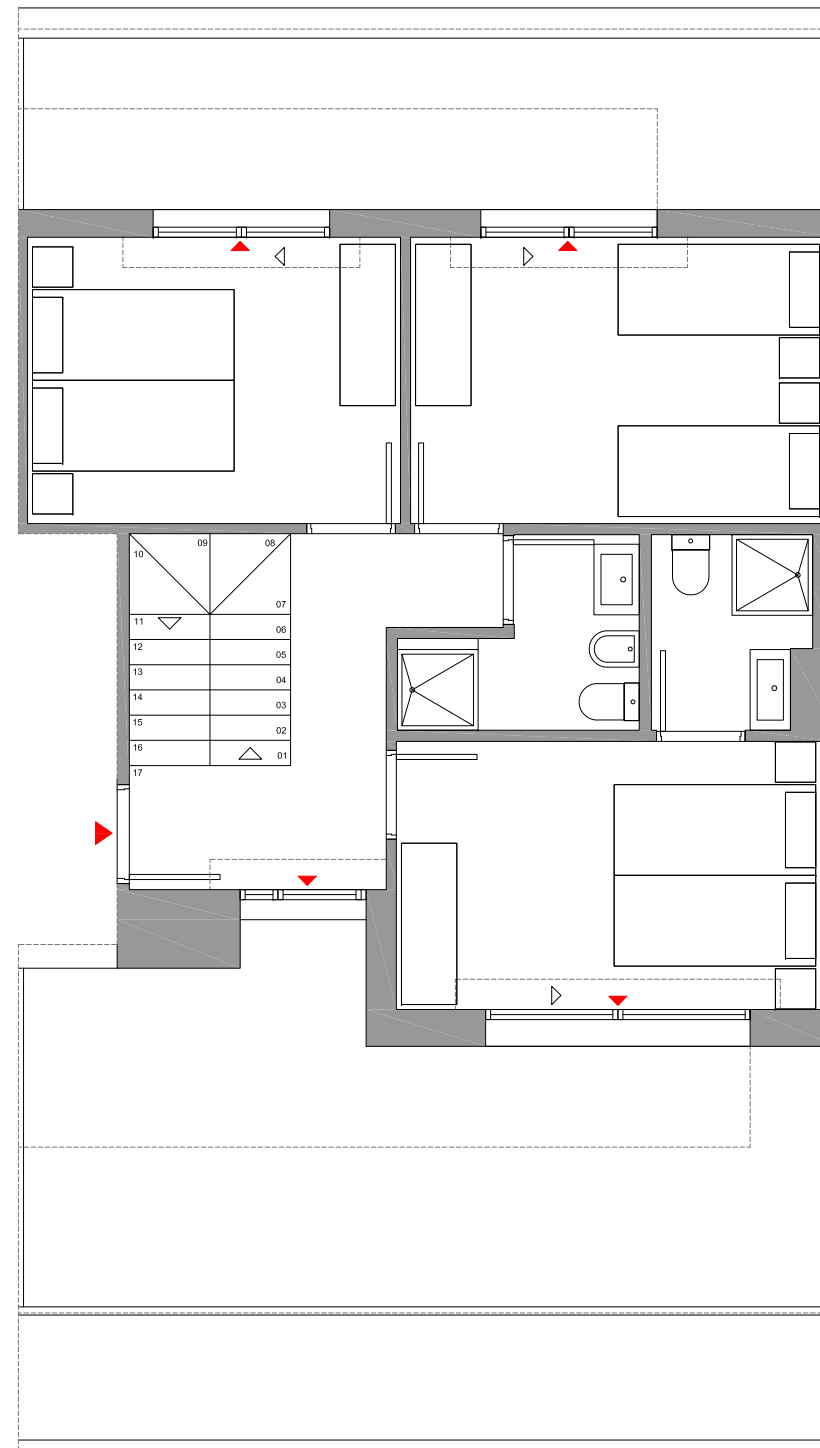


VIVIENDA TIPO 9 (4uds)
PORTAL A y C. BLOQUE 1
PORTAL A y C. BLOQUE 2
PLANTA 3ª y ATICO. DCHA

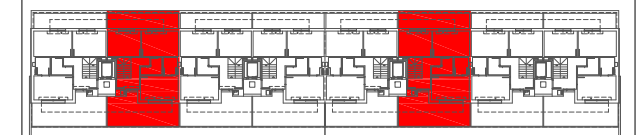
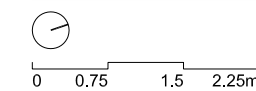
| | |
|--------------------------|----------------------|
| Superficie Útil Cerrada: | 114,20m ² |
| Superficie Útil Abierta: | 63,51m ² |
| Superficie Útil Total: | 177,71m ² |



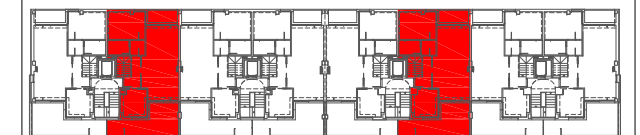
PLANTA TERCERA



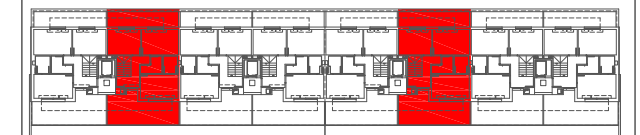
PLANTA ATICO



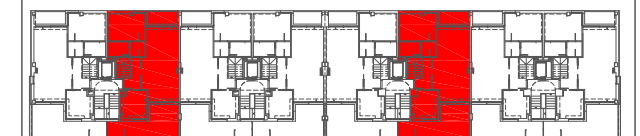
PLANTA ATICO BLOQUE 2



PLANTA TERCERA BLOQUE 2



PLANTA ATICO BLOQUE 1

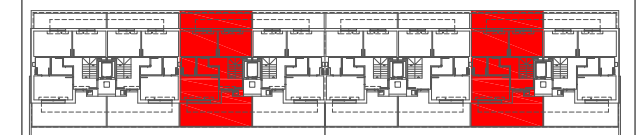


PLANTA TERCERA BLOQUE 1



**VIVIENDA TIPO 9S (4uds)
PORTAL B y D. BLOQUE 1
PORTAL B y D. BLOQUE 2
PLANTA 3ª y ATICO. IZDA**

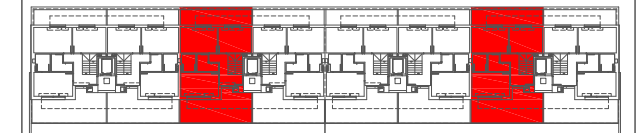
| | |
|--------------------------|----------------------|
| Superficie Útil Cerrada: | 114,20m ² |
| Superficie Útil Abierta: | 63,51m ² |
| Superficie Útil Total: | 177,71m ² |



PLANTA ATICO BLOQUE 2



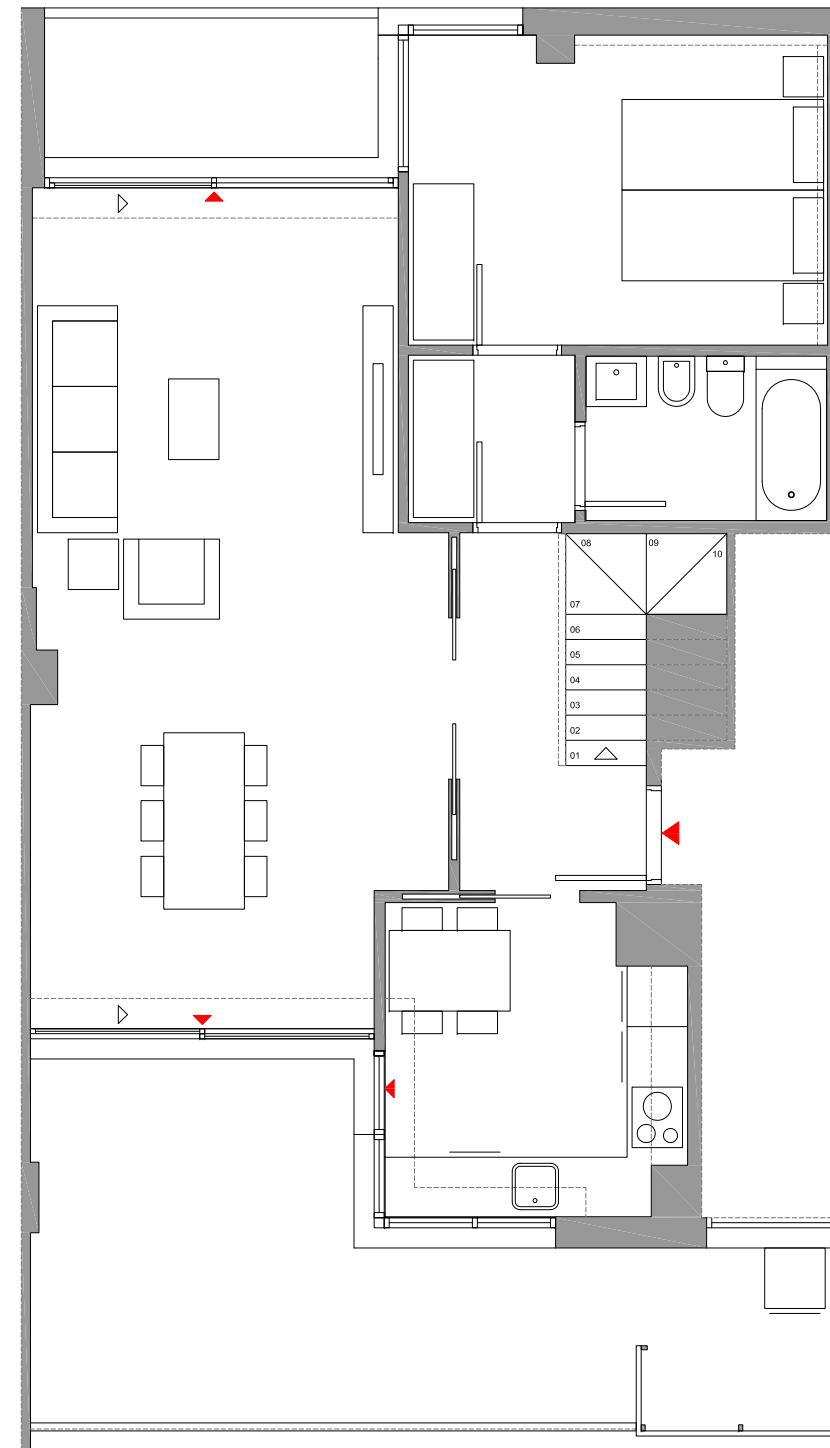
PLANTA TERCERA BLOQUE 2



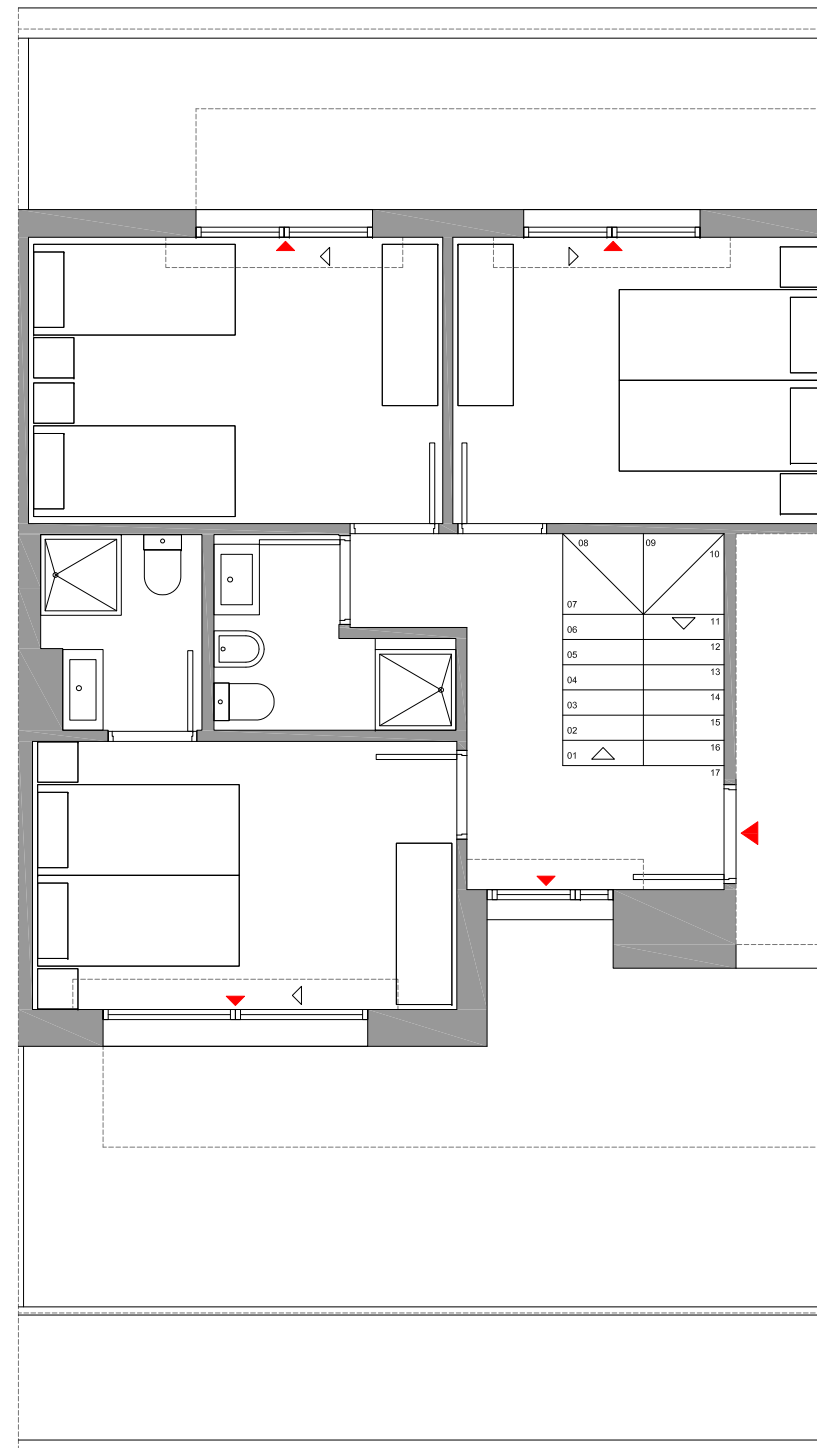
PLANTA ATICO BLOQUE 1



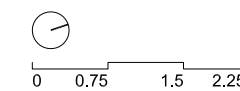
PLANTA TERCERA BLOQUE 1



PLANTA TERCERA



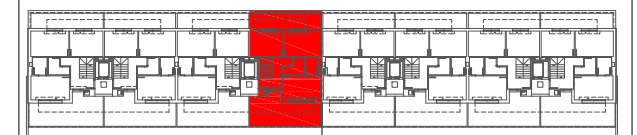
PLANTA ATICO





VIVIENDA TIPO 10 (2uds)
PORTAL B. BLOQUE 1
PORTAL B. BLOQUE 2
PLANTA 3ª y ATICO. DCHA

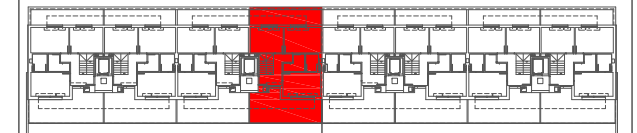
| | |
|--------------------------|----------------------|
| Superficie Útil Cerrada: | 113,24m ² |
| Superficie Útil Abierta: | 63,02m ² |
| Superficie Útil Total: | 176,26m ² |



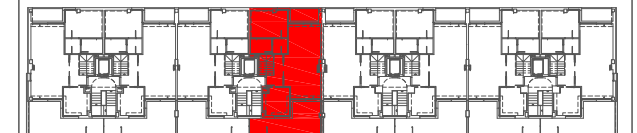
PLANTA ATICO BLOQUE 2



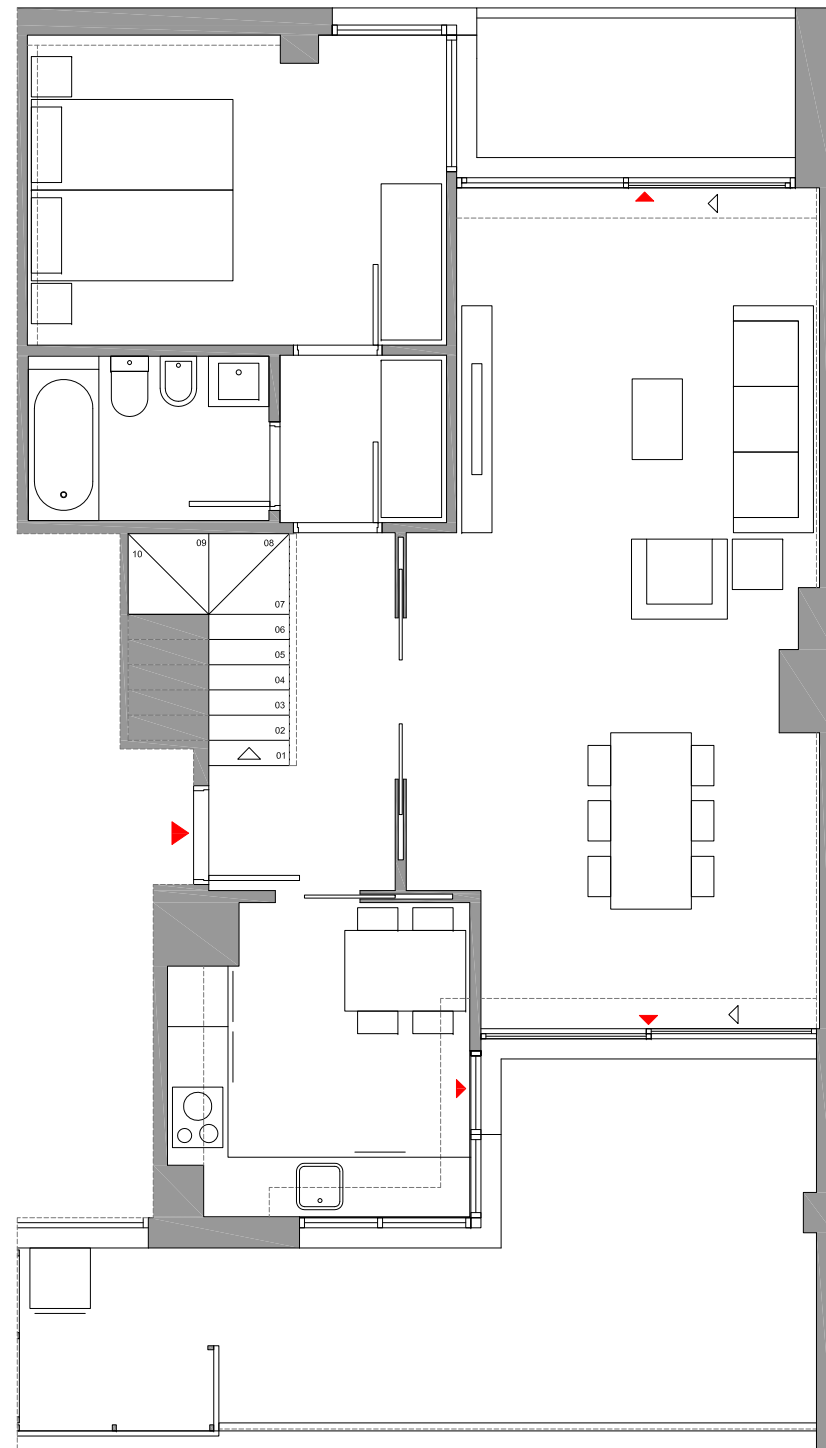
PLANTA TERCERA BLOQUE 2



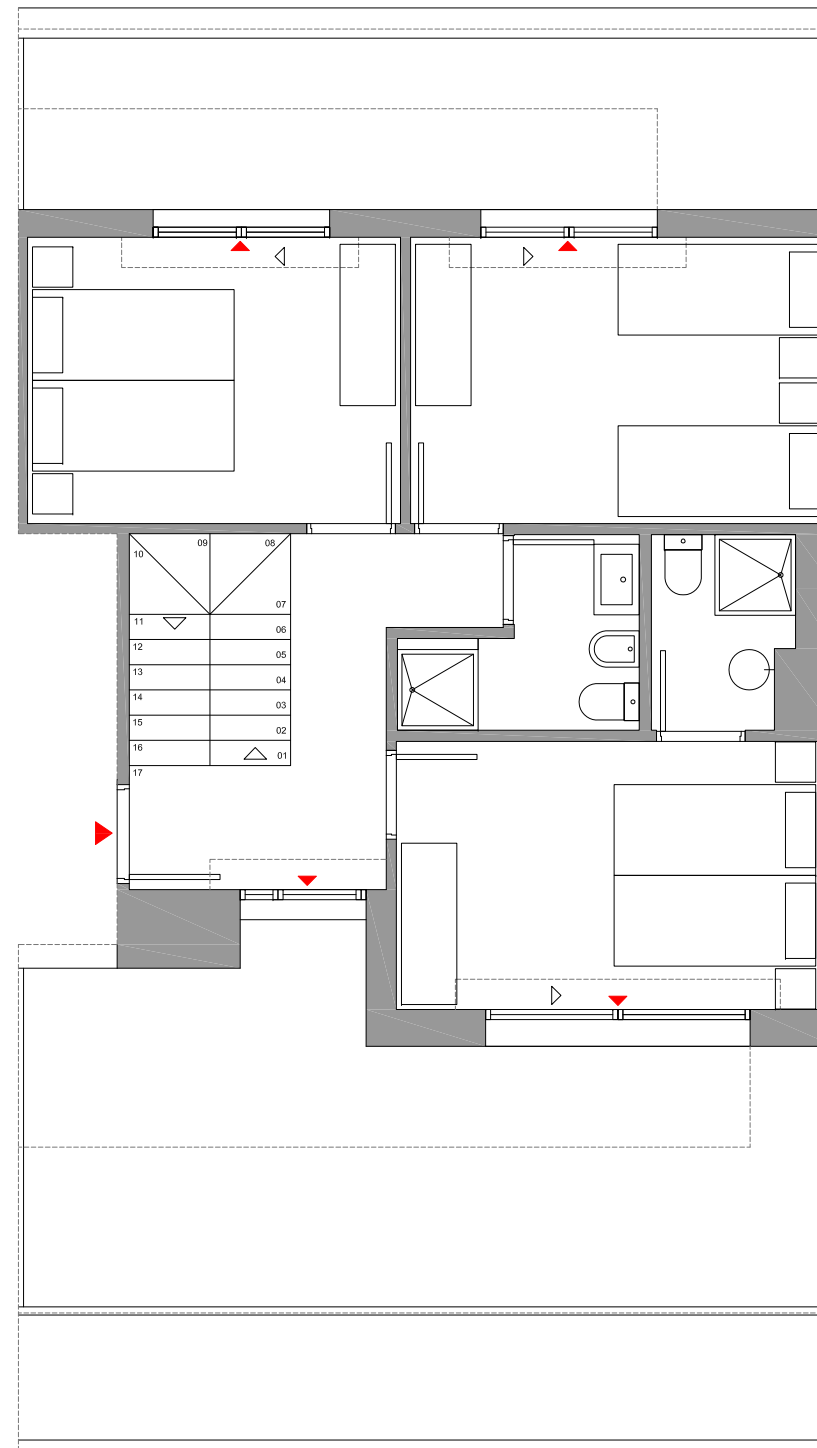
PLANTA ATICO BLOQUE 1



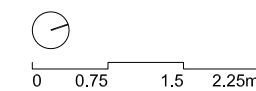
PLANTA TERCERA BLOQUE 1



PLANTA TERCERA



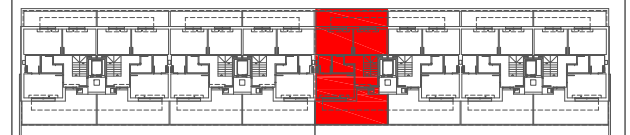
PLANTA ATICO





VIVIENDA TIPO 10S (2uds)
PORTAL C. BLOQUE 1
PORTAL C. BLOQUE 2
PLANTA 3ª y ATICO. IZDA

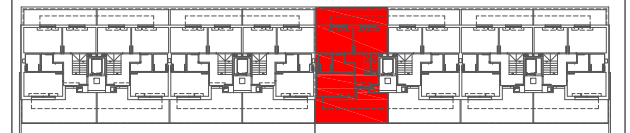
| | |
|--------------------------|----------------------|
| Superficie Útil Cerrada: | 113,24m ² |
| Superficie Útil Abierta: | 63,02m ² |
| Superficie Útil Total: | 176,26m ² |



PLANTA ATICO BLOQUE 2



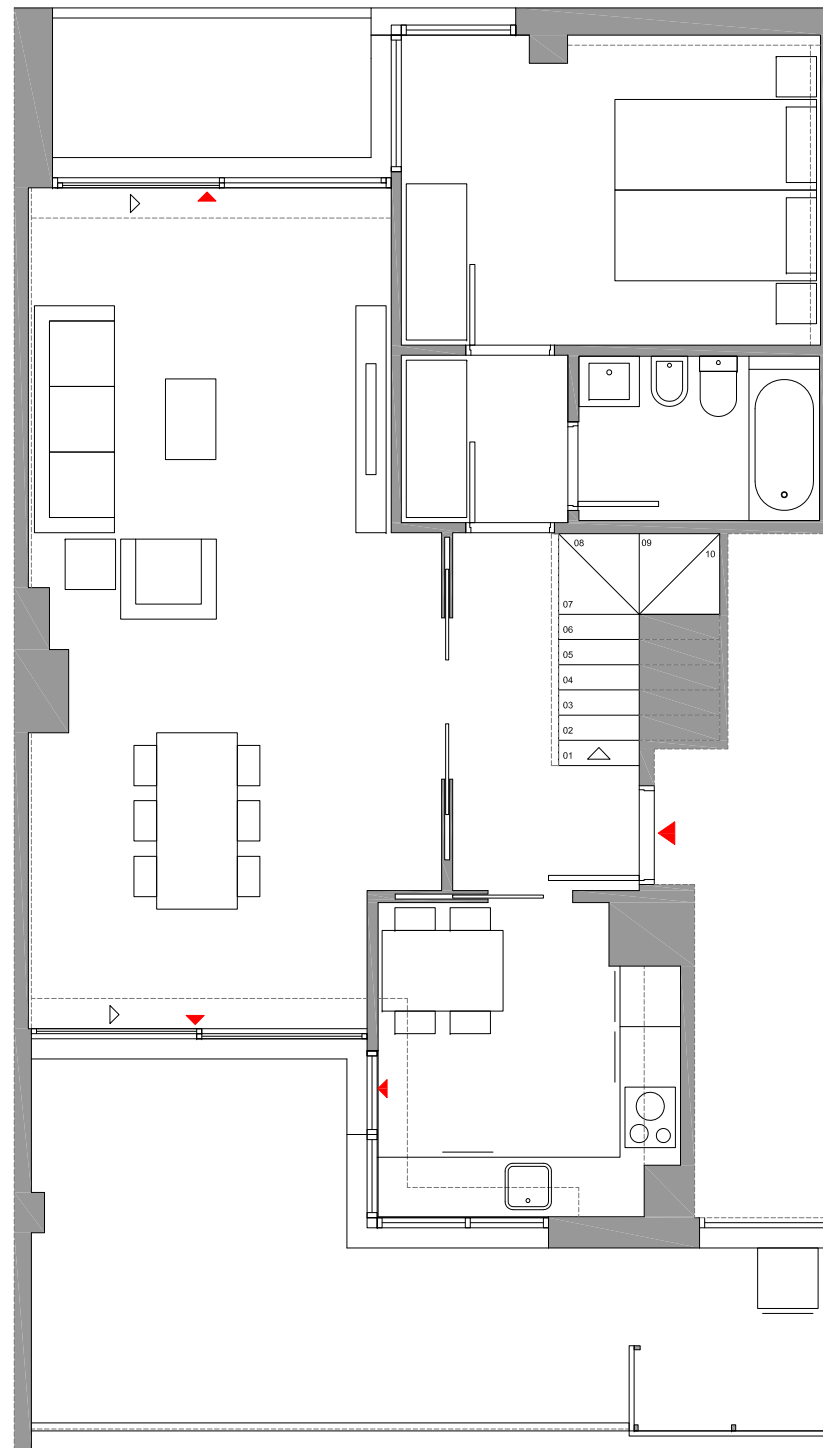
PLANTA TERCERA BLOQUE 2



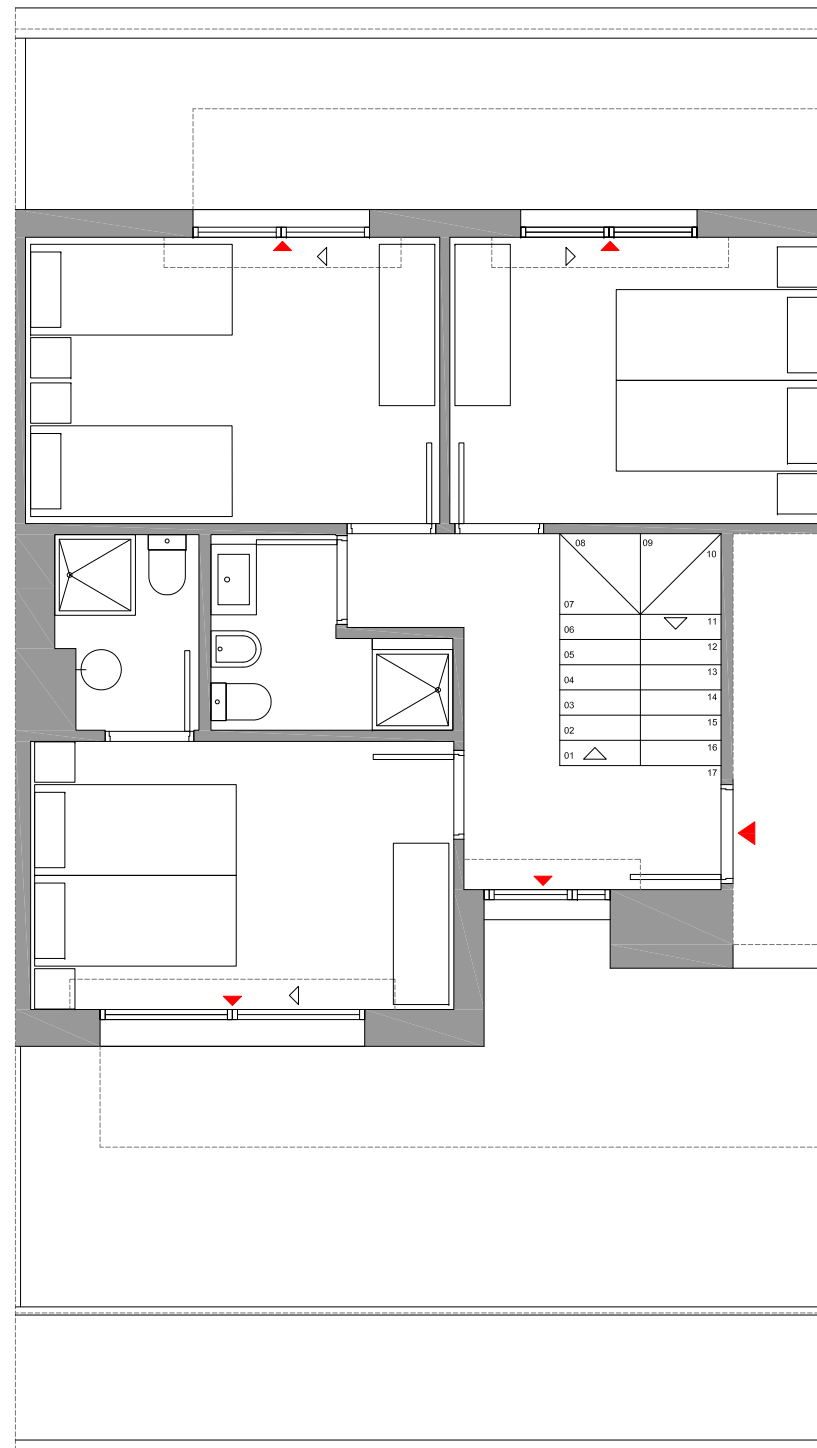
PLANTA ATICO BLOQUE 1



PLANTA TERCERA BLOQUE 1



PLANTA TERCERA



PLANTA ATICO

