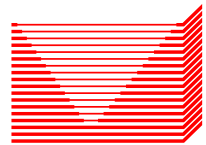


# TU NUEVO HOGAR EN LA NATURALEZA CON LAS MEJORES VISTAS





**KURTZEBARRI**  
BIZILEKUA  
ARETXABAETA

Os presentamos Aretxabaeta Kurtzebarri Bizilekua, una magnífica promoción de obra nueva situada en Aretxabaeta, Guipúzcoa. 2 bloques de viviendas con un cuidado y moderno diseño con personalización en los acabados. Situada en un entorno privilegiado con unas fantásticas vistas del municipio, muy cerca del centro y con buenas conexiones dentro de la comarca del Valle de Léniz.









## EL ENTORNO

La promoción está ubicada en la localidad de Aretxabaleta, punto donde Guipúzcoa hace frontera con Vizcaya y Álava. Un paraje perfectamente conectado en la comarca del Valle de Léniz, un entorno privilegiado por su elevada calidad de vida, con todo tipo de dotaciones sanitarias, administrativas, recreativas y educativas cerca.



# AMPLIAS VIVIENDAS RODEADAS DE NATURALEZA

64 nuevas viviendas de 3 y 4 dormitorios con amplias terrazas donde disfrutar de todas las prestaciones en un paraje único y privilegiado. La promoción consta de 2 tipologías de viviendas:

- 16 áticos dúplex de 4 dormitorios
- 48 viviendas con 3 dormitorios

Amplias estancias, acabados de calidad y grandes terrazas de hasta 72m<sup>2</sup> para disfrutar. Además cada vivienda incluye plaza de garaje y trastero para la mayor comodidad de los residentes. La urbanización está rodeada por naturaleza para una mayor tranquilidad y paz.

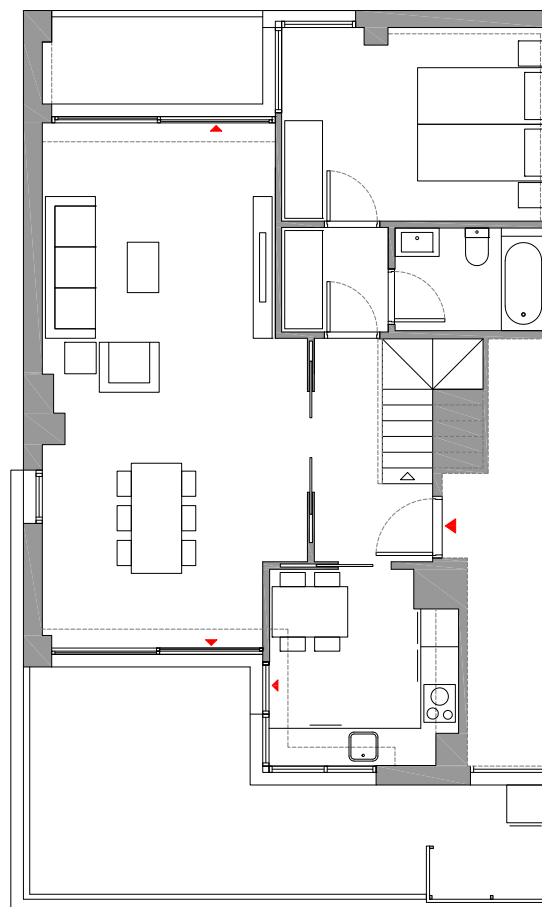




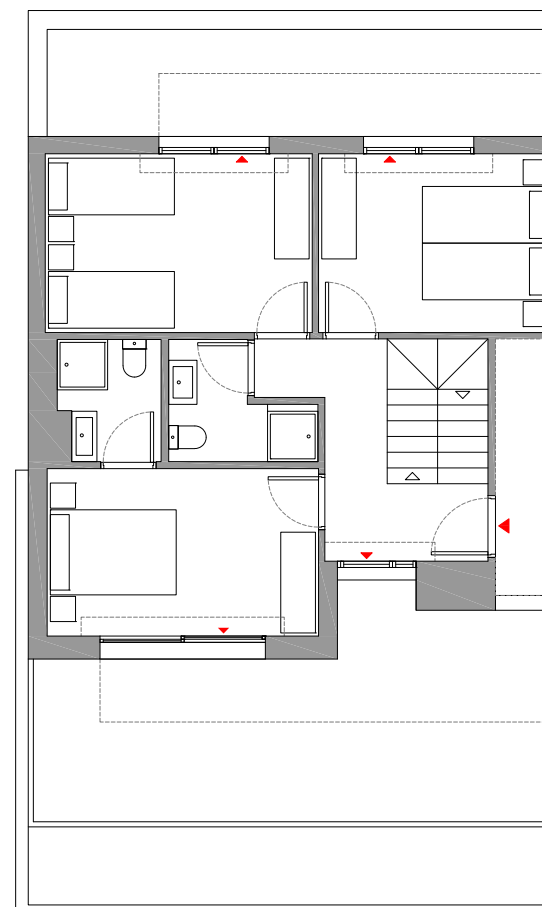
# UNA DISTRIBUCIÓN ESTUDIADA

Aprovechar al máximo el espacio, hacer de tu vivienda un lugar donde cada rincón tenga sentido y llegar a ese lugar que tú mismo hubieras diseñado. Esos han sido desde el principio los objetivos de cada una de las 64 viviendas.

Portal	A
Planta	3ª + ático
Letra	I
Sup. construida con zzcc	140,61
Sup. Útil	115,78
Sup. Terraza	66,38

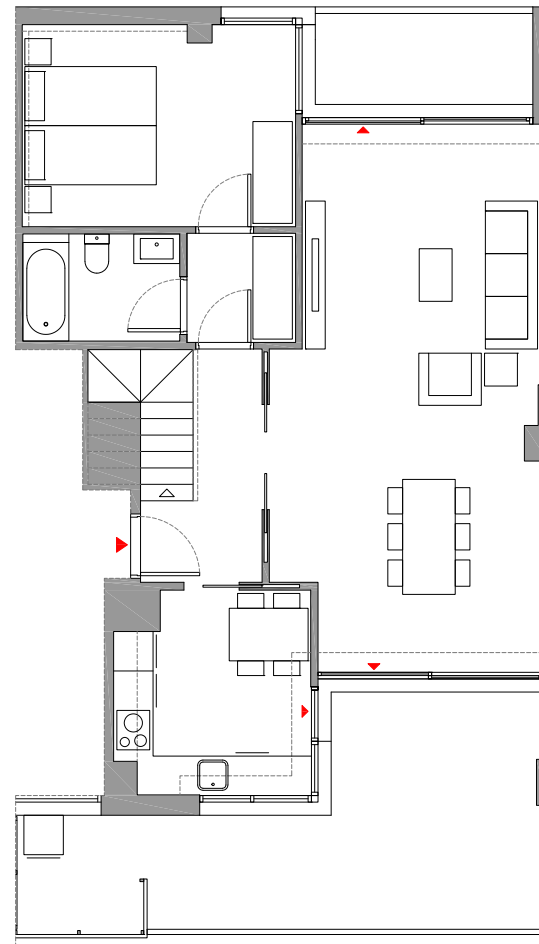


PLANTA TERCERA

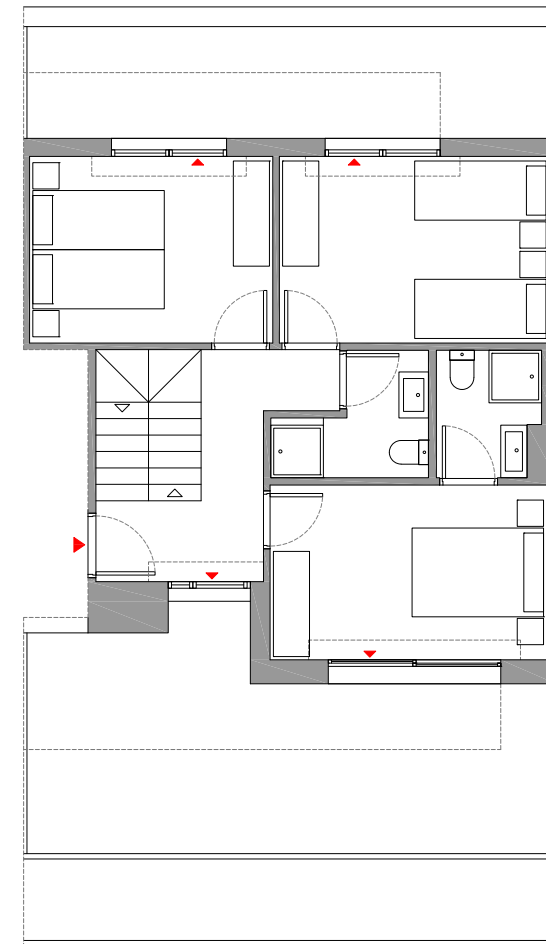


PLANTA ATICO

Portal	C
Planta	3ª + ático
Letra	D
Sup. construida con zzcc	135,64
Sup. Útil	113,24
Sup. Terraza	63,51



PLANTA TERCERA



PLANTA ATICO

**NOTA:** Estos planos e imágenes no tienen valor contractual y podrán experimentar variaciones por exigencias técnicas, legales, administrativas o a iniciativa de los arquitectos directores de las obras, sin que ello implique menoscabo del nivel de calidades. Todo el mobiliario es meramente decorativo, no formando parte del proyecto ni de la memoria de calidades de la cooperativa.

# PLANOS

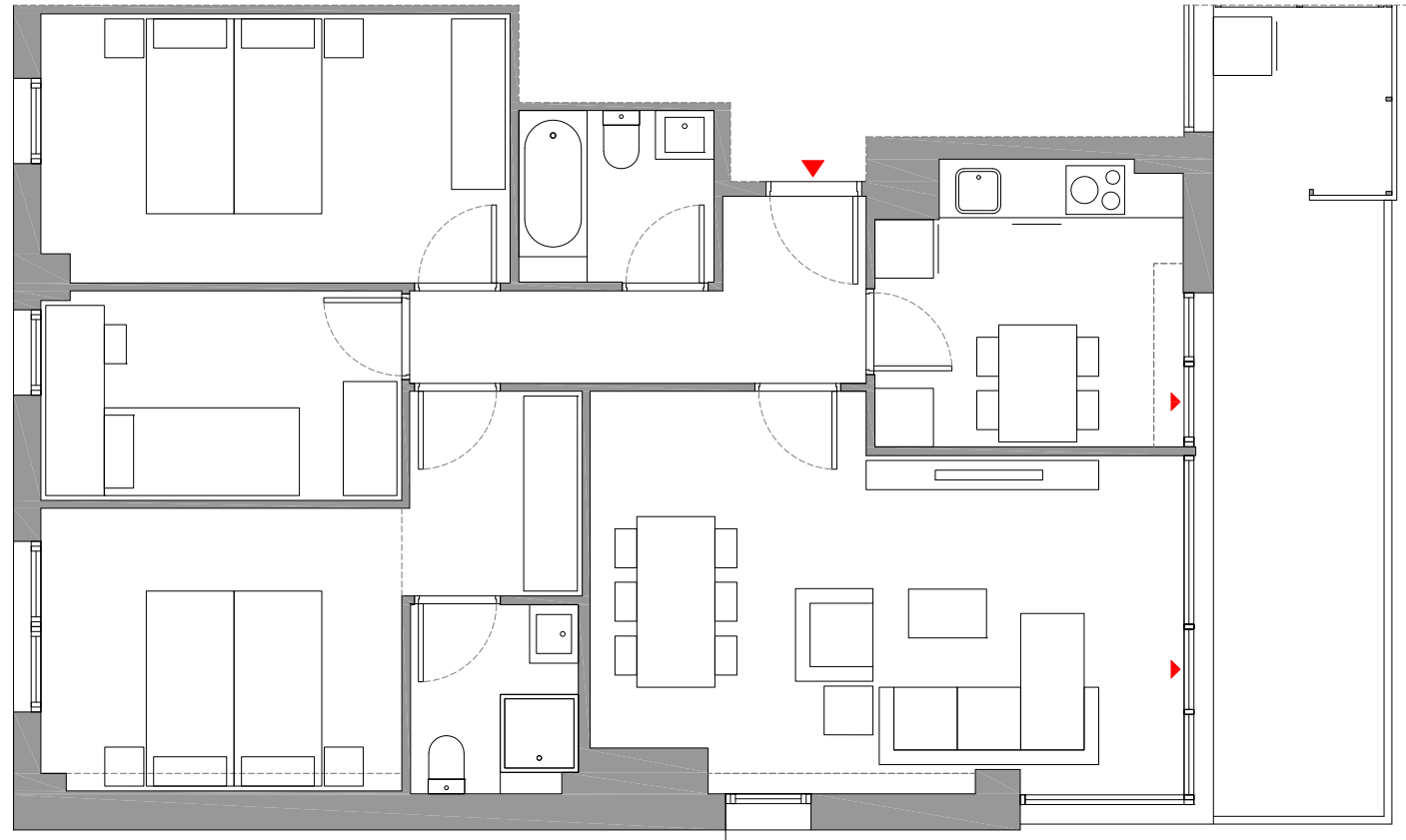
Portal	D
Planta	BAJA
Letra	D
Sup. construida con zccc	93,74
Sup. Útil	79,51
Sup. Terraza + jardín	176,74



**NOTA:** Estos planos e imágenes no tienen valor contractual y podrán experimentar variaciones por exigencias técnicas, legales, administrativas o a iniciativa de los arquitectos directores de las obras, sin que ello implique menoscabo del nivel de calidades. Todo el mobiliario es meramente decorativo, no formando parte del proyecto ni de la memoria de calidades de la cooperativa.

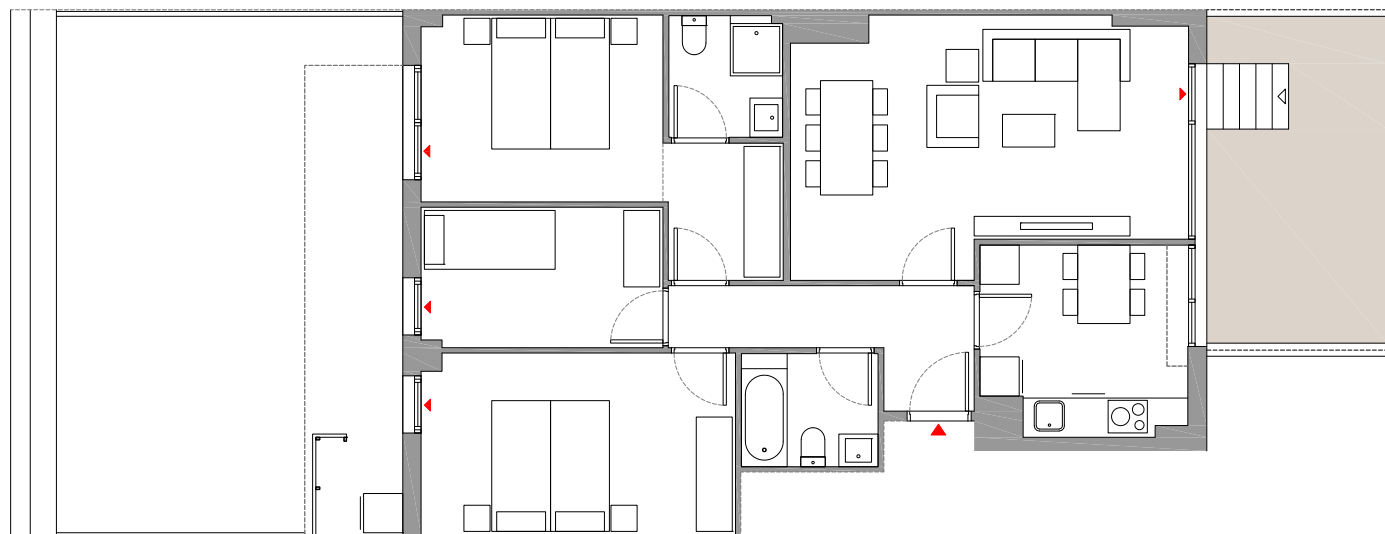
Portal  
Planta  
Letra  
Sup. construida con zcc  
Sup. Útil  
Sup. Terraza

A  
2<sup>a</sup>  
I  
93,74  
79,43  
15,12



# PLANOS

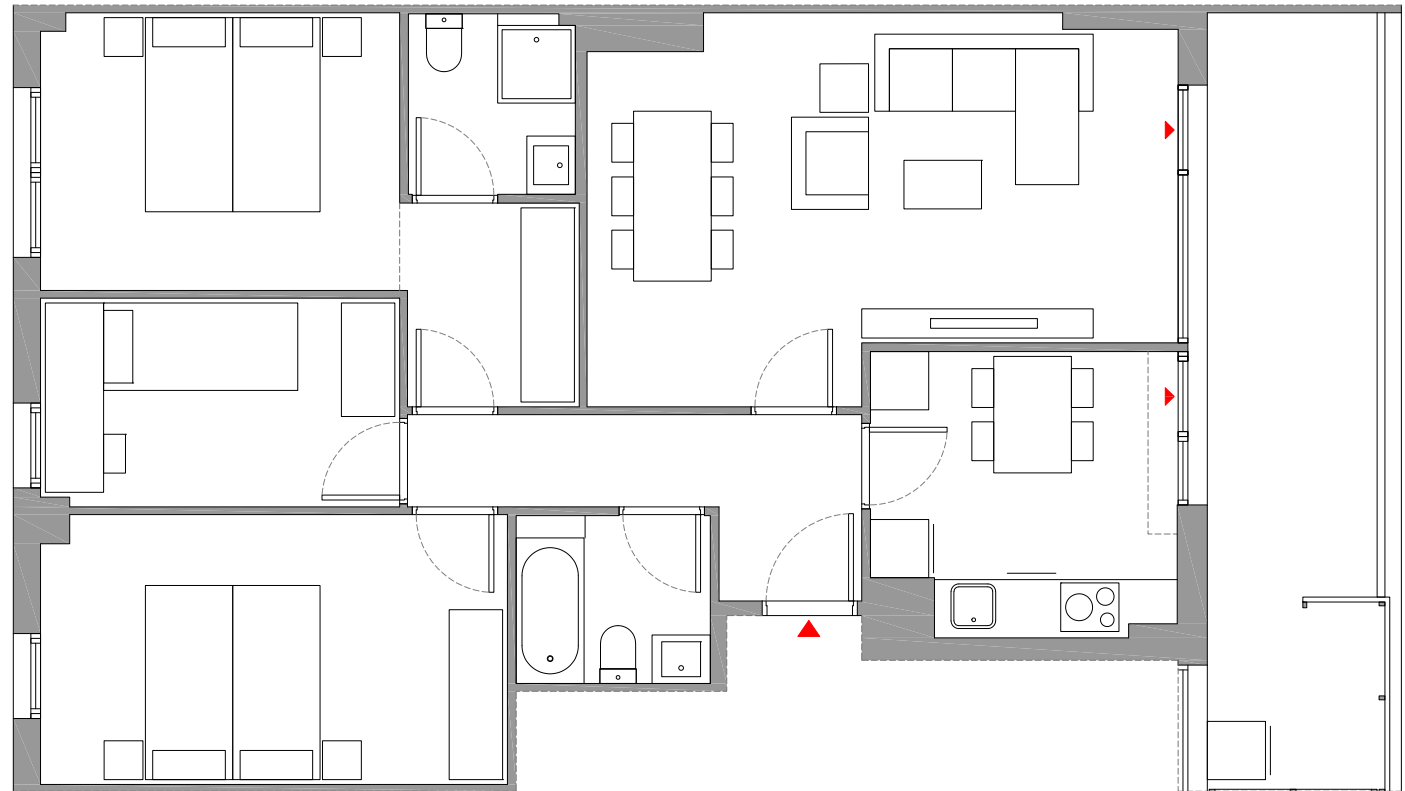
Portal	A
Planta	BAJA
Letra	D
Sup. construida con zccc	90,05
Sup. Útil	78,89
Sup. Terraza + jardín	42,88



**NOTA:** Estos planos e imágenes no tienen valor contractual y podrán experimentar variaciones por exigencias técnicas, legales, administrativas o a iniciativa de los arquitectos directores de las obras, sin que ello implique menoscabo del nivel de calidades. Todo el mobiliario es meramente decorativo, no formando parte del proyecto ni de la memoria de calidades de la cooperativa.

Portal  
Planta  
Letra  
Sup. construida con zccc  
Sup. Útil  
Sup. Terraza

A  
1ª  
D  
90,05  
78,76  
14,48



# ARMONÍA, CALIDAD Y SOSTENIBILIDAD

Excelentes acabados y calidades cuidados hasta el mínimo detalle.





## FACHADAS

- Los cierres exteriores a partir de un muro mixto de hoja cerámica exterior, cámara de aire con aislamiento, trasdosado con aislamiento térmico e higrotérmico y tabique de ladrillo cerámico acabado con enlucido de yeso.
- Los acabados de estos cierres serán diferentes según orientación. Los laterales y fachadas frontales en la planta de ático serán de paneles estratificados de resinas de alta densidad para exteriores, fachadas traseras en mortero monocapa y fachadas frontales en planta 3a en zonas de terrazas se terminarán con mortero monocapa.
- Terrazas voladas corridas con barandillas de vidrio laminado alternadas con paños verticales de ocultación de tendederos de celosías de aluminio.



## CIMENTACION Y ESTRUCTURA

- Cimentación y estructura con empleo de hormigón armado.
- Losa de hormigón armado en forjado planta baja, techo de garaje.



## CARPINTERÍA EXTERIOR

- De aluminio de altas prestaciones aislantes, con inclusión de herrajes para apertura oscilobatiente y corredera según carpintería.
- Doble acristalamiento con cámara, bajo emisivo.
- En salones y dormitorios, persianas de aluminio con aislamiento térmico interior.
- Cajones de persianas en block con carpintería y con aislamiento térmico interior.
- La puerta de acceso principal rodado a garaje será metálica del tipo preleva, tratamiento con imprimación antióxido y acabado pintado. Funcionarán automáticamente y serán accionables mediante llave y con mando a distancia.
- Las puertas de los garajes cerrados individuales serán metálicas galvanizadas del tipo preleva.



### CARPINTERÍA INTERIOR

---

- Puerta de acceso a vivienda blindada, con cerradura de seguridad lacada en blanco.
- Las puertas interiores de paso serán lacadas en color blanco.
- Puerta corredera doble en acceso a salón y puerta corredera simple en acceso a cocina, vidriadas en ambos casos.
- El rodapié y las jambas serán de acabado similar a las puertas.



### CERRAMIENTOS INTERIORES

---

#### En viviendas de la plata baja, 1ª y 2ª:

- Tabiquería de placas de yeso laminado con aislamiento en su interior.

#### En viviendas de la planta 3º y ático:

- Separaciones entre viviendas de distintos usuarios construidas a base de doble tabique con levantes cerámicos con aislamiento en cámara. Enlucido de yeso en ambas caras (excepto en cuartos húmedos donde se sustituirá por mortero hidrófugo y alicatado).
- Tabiquería cerámica en distribuciones interiores.



### REVESTIMIENTOS

---

- En salones, dormitorios y pasillos, acabado en pintura plástica lisa.
- En cocina y baños, cerámica de 1a calidad.
- Falso techo con placas de yeso laminado en todas las superficies cerradas de la vivienda.



### PAVIMENTOS

---

- Pavimento de gres diseño madera con terminación de rodapié lacado en color de la carpintería en salones, pasillos y dormitorios.
- Solado cerámico de 1a calidad en cocina y baños, en viviendas de la 3º planta y ático habrá posibilidad de utilizar el mismo pavimento de gres diseño madera del resto de la vivienda, en continuidad con el mismo.
- Solado cerámico antideslizante para exteriores en las terrazas.



### ELECTRICIDAD, TV Y TELEFONÍA

---

- Tomas de TV y TF en todos los dormitorios.
- Videoportero.
- Punto de luz y toma de corriente en terrazas.





## FONTANERÍA Y APARATOS SANITARIOS

### En las viviendas de planta baja, 1ª y 2ª

- Lavabos, inodoros y platos de ducha en porcelana vitrificada de primera calidad.
- Grifería monomando en duchas, bañeras y lavabos.
- Toma de agua y toma de desagüe en terraza.

### En viviendas de la planta 3ª y ático:

- Lavabos, inodoros y platos de ducha en porcelana vitrificada de primera calidad.
- Lavabos en muebles suspendidos.
- Grifería termostática en duchas y bañeras, monomando en lavabos.
- Toma de agua y toma de desagüe en terraza.



## ZONAS COMUNES Y VARIOS

- Pavimento granítico en portal, escaleras y zonas comunes de plantas elevadas. Rodapiés del mismo material.
- Revestimiento de pintura decorativa en portal en combinación con espejos.
- Detectores de presencia en portales y rellanos para encendido automático de iluminación.



## CALEFACCIÓN Y AGUA CALIENTE SANITARIA

- La calefacción y el agua caliente sanitaria será producida mediante caldera de gas centralizada principalmente más grupo de apoyo para la producción de agua caliente sanitaria mediante aerotermia.

### En las viviendas de planta baja, 1ª y 2ª:

- Termostato de regulación de temperatura.
- El sistema de calefacción será mediante radiadores formados por módulos de aluminio.

### En viviendas de la planta 3ª y ático:

- Suelo radiante de calor.
- Termostato de regulación de temperatura.



## CERTIFICACIÓN ENERGÉTICA





## PERSONALIZACIÓN DE LA VIVIENDA

### En las viviendas de planta baja, 1ª y 2ª

Posibilidad de personalizar la vivienda sin sobrecoste:

- Sustitución del acabado de la carpintería interior por uno de madera natural.
- Elección del color de la pintura del conjunto de la vivienda.

### En viviendas de la planta 3ª y ático:

En función del grado de avance de la obra, posibilidad de personalizar la vivienda sin sobrecoste:

- Sustitución del acabado de la carpintería interior por uno de madera natural.
- Elección del color de la pintura del conjunto de la vivienda
- Elección de la cerámica de cocina y baños dentro de la gama de primera calidad propuesta.







# CON LA GARANTÍA DE UN LÍDER EN GESTIÓN INMOBILIARIA

**Altamira Asset Management** se ha transformado en el primer gestor de activos financieros e inmobiliarios de España con un volumen de activos bajo gestión de 54.000 millones de euros frente a los 28.000 millones de finales de 2014 y con una amplia oferta de más de 82.000 inmuebles, que provienen de más de quince clientes.

**Su estrategia pasa por 3 vectores: crecimiento, diversificación y, sobre todo, excelencia en el servicio.** Altamira está organizada en 5 líneas de negocio con equipos especializados en cada una de ellas: Gestión de Activos Financieros; Comercialización de Activos; Promoción y Desarrollo de Suelos; Asset & Property Management; y Valoración y Gestión de Carteras.

Y todo ello con el objetivo de darte siempre el mejor servicio y toda garantía.



**OFICINA DE INFORMACIÓN Y VENTA**  
Plaza Ilargi 6, Aretxabaleta, Guipúzcoa

HORARIO:  
De lunes a viernes de 9:30 a 13:30  
y de 16:00 a 19:00 h.

 900 907 407

 [kurtzebarribizilekua.com](http://kurtzebarribizilekua.com)